

# Nottulner Martinibote



Herausgegeben vom Männergesangsverein Nottuln von 1860  
zu den Martini-Markttagen 2019

Die Ausgabe dieser Zeitung erfolgt unentgeltlich – 57. Ausgabe



## „Generalkommando“ und „Russenlager“

Auszüge aus dem Buch: „Bomber, Bunker und Baracken“ von Heinz Böwing

Wer heute einen Spaziergang durch die Baumberge am Wanderparkplatz oberhalb des Hotel-Restaurants „Ste-verborg“, der ehemaligen Jugendherberge, beginnt und dem Wirtschaftsweg bergab folgt, dem fallen schon nach wenigen Schritten auf der linken, der Bergseite, alte Fundamente und drei verschüttete Stolleneingänge auf. Und auch auf der gegenüberliegenden Wegeseite weisen Betonreste auf eine gänzlich andere Nutzung des Waldgeländes hin. Gesprengt, zugemauert und eingefallen verraten sie nichts über ihre Zweckbestimmung, auch ihr Alter und ihre Erbauer bleiben dem Spaziergänger und

Erholungssuchenden rätselhaft und verschlossen. Was bedeuten diese Überreste in den Baumbergen? Wann und warum sind sie entstanden? Wer hat sie genutzt? Was ist daraus geworden?



Geheimnisvolle Trümmer in den Baumbergen

Das „Lager Herbstwald“ - Planung und Bau der Anlage 1943 - 1944

Um diese Fragen zu beantworten, müssen wir uns in die Zeit des 2. Weltkrieges zurückversetzen. Die Wehr-

### In dieser Ausgabe:

Generalkommando  
und Russenlager

ab Seite 1

MGV  
Jahresausflug 2019;  
persönliche  
Erinnerungen

ab Seite 23

Kinderseite

Seite 28

Jubiläumskonzerte  
des MGv 2020

Seite 30

## LIEBLINGS- PLÄTZE.

SAMSTAG, 09. NOV. 09.00 - 18.00 Uhr

SONNTAG, 10. NOVEMBER  
geöffnet von 13.00 - 18.00 Uhr

MONTAG, 11. NOV. 09.00 - 19.00 Uhr

*signature*  
bewegende Formen



MARCUS AHLERS

Ihr Fachmann für  
hochwertige Sitzmöbel

**AHLERS**

Polsterei | Tischlerei | Einrichten  
Schlafen | Gardinen

Nottuln | Appelhülsener Straße 18 | Tel. 02502 - 93 09 | [www.ahlers-polster.de](http://www.ahlers-polster.de)





**Hirsch-Apotheke**  
seit 1843



Marianne Werschmöller · Potthof 24 · 48301 Nottuln  
Tel.: 02502-9283 · Fax: 02502-901656

**Wir wünschen Ihnen gesunde Martinitage!**



**Fuß Fit**  
Fußpflegestudio  
Annette Krabbe  
48301 Nottuln · Grüner Weg 34 · ☎ 02502 / 73 88  
Termine nach Vereinbarung  
Geschenkgutscheine für besondere Anlässe



**ELEKTRO ZOTTO** GmbH  
**Elektroinstallation**  
- Planung und Ausführung  
- Schlüsselservice  
Dülmener Str. 3 - 48301 Nottuln  
Te.: 02502/425 - Fax: 02502/9793

verwaltung des deutschen Reiches ist damals in insgesamt 21 sogenannte Wehrkreise aufgeteilt. Diese Wehrkreis-kommandos sind unter anderem auch für die Einberufung und Ausbildung der Rekruten zuständig. Die Stadt Münster ist nicht nur Provinzialhauptstadt, sondern auch Sitz der Wehrverwaltung des Wehrkreises VI und des „Generalkommandos des VI. Armeekorps“ der Wehrmacht. Das VI. Armeekorps und die ihm unterstellten Divisionen befinden sich mit mehr als 50.000 Soldaten aus Westfalen, Ostwestfalen und dem Rheinland seit dem Überfall auf die Sowjetunion im Einsatz an der Ostfront im Bereich der Heeresgruppe Mitte. In Münster bleibt das „Stellvertretende Generalkommando VI. Armeekorps“ zurück. Diese Militärbehörde hat ihren Sitz u. a. am heutigen Schlossplatz, dem früheren „Hindenburgplatz“. Von hier aus werden u. a. die unterstellten Einheiten verwaltet und mit dem nötigen Nachschub

an Menschen und Material versorgt. Das Gebäude beherbergt heute das Deutsch-Niederländische Korps.

Bereits bei Kriegsausbruch 1939 ist wegen der voraussichtlichen Gefährdung Münsters durch feindliche Luftangriffe für diese Dienststelle auch ein Ausweichquartier vorgesehen. Im Sommer 1941 beginnt dessen Erkundung unter dem Tarnnamen „Lager Herbstwald“. Nachdem zahlreiche Vorschläge als ungeeignet wieder verworfen werden, fällt Ende des Jahres 1943 die Wahl auf ein Waldstück in den Baumbergen in der Nähe der damaligen Jugendherberge. Abgesehen von der guten Tarnmöglichkeit im Wald selber ist der Platz an der Straße von Havixbeck nach Nottuln gut von Fahrzeugen zu erreichen. Ein Bahnanschluss in unmittelbarer Nähe in Havixbeck ist ebenfalls vorhanden. In dem Geländeerschnitt, durch den der Verbindungsweg vom Baumberg nach Ste-

vern führt, lassen sich außerdem sichere Luftschutzräume im Berghang erstellen, so dass der Dienst unterirdisch, auch bei Luftgefahr und selbst bei Zerstörung der Baracken, gewährleistet bleibt.

Beim Kommandeur der Pioniere des Wehrkreises VI werden die Pläne für das Barackenlager und die Luftschutzräume entworfen. Bei den im „Lager Herbstwald“ errichteten Baracken handelt es sich überwiegend um den Typ der sog. „Wehrmachts-Unterkunftsbaracke“ aus dem Jahre 1943. Sie sind jeweils 42,50 m x 12,50 m groß und mit einem separaten Wasch- und Toilettenraum ausgestattet. Gefertigt werden die Normteile der Baracken vermutlich von der Firma „Kirschner“ in Dülmen, die bereits im 1. Weltkrieg Baracken für die Unterbringung französischer Kriegsgefangene gefertigt hat. Die Umring-Fundamente bestehen aus Magerbeton, Ziegel- oder Sandsteinen, die dann die Holzelemente



**JÖDICKE**  
ORTUNGSTECHNIK  
Mühlenstraße 17 · 48301 Nottuln  
Tel. 0 25 02. 22 23 24 · Fax 0 25 02. 22 24 24  
www.joedicke-ortungstechnik.de



**Baufachhandel BREIDERHOFF+VOSS**  
Fachzentrum für Renovieren · Sanieren · Neubauen  
Liebigstraße 34 - 48301 Nottuln - Tel. (025 02) 23 11-0 - Fax (0 2502) 89 53

- Renovieren & Modernisieren
- Neubau
- Baustoffe für Terrassen, Garten- und Landschaftsbau
- Containerdienst
- Energiesparen



**Schinken Schenken!**  
"Selig wessen Arm umspannt einen Schinken aus Westfalenland!"  
Westfälisches Sprichwort  
**Schinken Waltering**  
Siemensstraße 9 | 48301 Nottuln | 02502 / 6705 | Parkplatz kostenlos!  
Onlineshopping: www.schinkenland.eu



**Goldener Herbst**  
ch  
**Cornelia Hohberg**  
GOLDSCHMIEDIN  
Goldschmiede Hohberg  
Stiftsstraße 1 · 48301 Nottuln  
Telefon 0 25 02/22 48 40  
www.goldschmiede-hohberg.de

**Öffnungszeiten**  
Di – Fr 9.30 – 12.30 Uhr  
14.30 – 18.00 Uhr  
Sa 9.30 – 12.30 Uhr



# XMAS SHOPPING

9. + 10. NOV 2019 | 10 - 18 Uhr

WÄHREND DES „MARTINI MARKTS“

Freuen Sie sich auf vorweihnachtliches Shoppen in entspannter Atmosphäre mit weihnachtlichen Genüssen und beginnen Sie mit uns die schöne Adventszeit!

20%\*



**BABOR**  
BEAUTY SPA  
PALINA ELTROP

**20%\* AUF ALLE  
BABOR PRODUKTE**

\*Gültig für Ihren Produktkauf, ausgenommen Gutscheine, Behandlungen und Aktionsware.

BABOR BEAUTY SPA | PALINA ELTROP | Kurze Straße 4 | 48301 Nottuln | (0 25 02) 222 16 58 | babor-beautyspa-eltrop.de

tragen. Bevor die eigentlichen Bauarbeiten in den Baumbergen beginnen, wird die gesamte Jugendherberge als Ausweichunterkunft beschlagnahmt. In das Gebäude werden Teile der „Abwehrstelle beim Generalkommando VI“ verlegt. Weitere Diensträume des Kommandos werden im nahe gelegenen Gasthof „Baumberger Hof“ (Haus Grosche) eingerichtet. Anfang Januar 1944 treffen die ersten Bausoldaten des in Minden stationierten Pionier-Ersatzbataillons 6 in den Baumbergen ein. Leiter dieser Baukompanie ist der Hauptmann der Reserve Friedrich Maschmann. Im Zivilberuf ist er Inhaber der in Hamburg-Wandsbek ansässigen und bis in die 1970er Jahre existierenden Straßenbaufirma „Friedrich Maschmann“, ein bedeutendes Bauunternehmen, das auch viele für den Bau notwendige Maschinen und Geräte zur Verfügung stellt. Nachdem auch die Baumaterialien angeliefert worden sind, beginnt das Vorauskommando aus zu-

nächst etwa 25 bis 30 Pionier-Soldaten damit, sich die eigene Unterkunft zu bauen. Wegen der noch fehlenden Belaubung wird diese erste Wohnbaracke direkt an der Landstraße oberhalb der Jugendherberge (die „Rodelwiese“ meiner Kindheit) in einem hohen Fichtenbestand errichtet, deren immergrüne Kronen vor Fliegersicht schützen. Bis zum Karfreitag 1945 leben die Pioniere in dieser „Baukommando-Baracke“ und sind in dieser Zeit für den Bau und die Unterhaltung der Anlage zuständig. Nachdem die Baukommando-Baracke fertig ist, trifft die gesamte Pionierkompanie, etwa 100-150 Soldaten, in den Baumbergen ein.

Das angelieferte Baumaterial liegt etwa dort, wo sich heute

bene Parkplatz oberhalb der „Steverburg“ befindet. Deutlich sind die vorgefertigten Bauteile zu erkennen. Der Fotograf (Karl Kaske sen.) steht auf der damals noch gepflasterten Kurve der Landstraße mit Blickrichtung auf die Zufahrt zum Anwesen Reidegeld. Die im Bild oben links im Hintergrund sichtbare Freifläche war bis zum Ausbau der Wirtschaftswege in den 1970er Jahren noch Weideland der Familie Reidegeld und wurde später aufgeforstet. Der heutige Schotterweg Richtung „Leopoldshöhe“



Der Bau kann beginnen.

Foto: Karl Kaske, Nottuln 1944

## Autohaus Rump

### Jahres- und Gebrauchtwagen



### BMW Service MINI Service

Teile & Zubehör  
Karosserie  
Lackiererei  
ADAC Pannendienst

**Autohaus Rump**  
Appelhülsener Straße 16  
48301 Nottuln  
Telefon: 02502 94020  
Fax: 02502 8457  
E-Mail: info@autohaus-rump.de  
Web: www.autohaus-rump.de



Sonntag  
10. November  
verkaufsoffen  
13-18 uhr

**25%**  
auf alles

Montag  
11. November  
letzter Tag



**Leuchtenhaus Nottuln**  
Liebigstr. 30 • Industriegebiet  
Telefon 025 02 / 2 59 62  
www.leuchtenhaus-nottuln.de

Wärme · Wasser · Wohlbefinden für Sie in Nottuln:

*Heizungswartung  
2019  
nicht vergessen!*

**FÖLLER**  
Heizung · Klima · Sanitär

Liebigstraße 10 • 48301 Nottuln  
02502 · 94090  
www.foeller-gmbh.de





Hauptmann Maschmann (2.v.r.) erteilt als Bataillonskommandeur seine Befehle.

Foto: Karl Kaske, Nottuln 1944

verläuft etwa in der Mitte der damaligen Weide. Insgesamt acht große Wohn- und Arbeitsbaracken werden auf dem etwa 9 ha großen Gelände verteilt. Eine kleinere Baracke, vermutlich eine zentrale Wasch- und Toilettenanlage für den Fall des unterirdischen Betriebes der Anlage, wird gegenüber dem nördlichen Stolleneingang errichtet, eine zweite kleinere, direkt an der Jugendherberge. Diese als

„Mädchenbaracke“ bezeichnete Unterkunft beherbergt Luftwaffenhelferinnen aus Gremmendorf, die eine Funkmessstation (Radar) am Longinusturm bedienen.

Zwei weitere Baracken werden auf der nördlichen Seite der Landstraße nach Havixbeck gebaut. Die als teiloffene Halle erbaute Großbaracke dient der Fahrbereitschaft als Unterkunft, Garage und zur Instandhaltung der Fahrzeuge. Jede der Großbaracken ist, wie bereits erwähnt, mit einem Waschraum und einer Toilette ausgestattet. Das dafür benötigte Wasser wird mittels eines Brunnens und einer Pumpe aus dem Grundwasser gefördert und in einen Hochbehälter oberhalb der Anlage gepumpt. Von dort aus verteilen Leitungen das Wasser auf die einzelnen Baracken. Das Abwasser wird durch ein System von Tonrohrleitungen und Betonkanälen in drei Sickerschächte geleitet, von denen heute nur noch einer erhalten

ist. Das Oberflächenwasser wird durch Ringgräben und gemauerte Kanäle von den Baracken weg zum Feuerlöschteich geleitet und gesammelt. In der Nähe der Hauptzufahrt (am heutigen Wanderparkplatz) wird ein Transformator errichtet, der elektrischen Strom von der an der Straße verlaufenden Hochspannungsleitung in eine teils oberirdisch, aber auch unterirdisch verlegte Leitung einspeist, die zu den einzelnen Baracken und in den Luftschutzstollen führt.



Barackenbau

Foto: Karl Kaske, Nottuln 1944

**Die kleine Blockflötenschule**

- Sopran und Altflöte zu erlernen
- Unterricht für Kinder ab 5 1/2 Jahren
- für Erwachsene (keine Notenkenntnisse erforderlich)
- Einstieg jederzeit möglich

Anja Höning · Telefon (0 25 02) 84 14



**EDEKA**

**NOTTULN Carsten Kretschmer**  
Daruper Strasse 14 • 48301 Nottuln • Telefon 0 25 02 / 2 27 20

*Wir wünschen unseren Kunden  
einen schönen Martinimarkt!*

**Darum kümmert sich  
mein Vertrauensmann!**  
Die Lückenlos-abgesichert-Zahnzusatzversicherung.



LVM-Versicherungsagentur  
**Austrup**  
Niederstockumer Weg 18  
48301 Nottuln  
Telefon 02502 23 30 0  
https://austrup.lvm.de

**LVM**  
VERSICHERUNG



10. NOVEMBER  
Verkaufsoffener Sonntag  
zum Martinimarkt  
13.00 — 18.00 Uhr

17. NOVEMBER  
Sonntag  
Einstimmung auf den  
ADVENT  
11.00 — 17.00 Uhr

Geniessen Sie mit uns den kommenden Advent  
Ab dem 9. November laden wir Sie herzlich ein

**Blickfang** das Blumenhaus am Kirchplatz 5 in Nottuln  
Tel. 02502/2264330 E-Mail: [info@blickfang-nottuln.de](mailto:info@blickfang-nottuln.de)

**Öffnungszeiten:** Dienstag - Freitag 9.00 - 12.30 Uhr  
14.30 - 18.00 Uhr  
Samstag 9.00 - 13.00 Uhr

Zur Gesamtanlage gehört auch ein „Übungsplatz“ im Steinbruch oberhalb des heutigen Anwesens Autmaring, der zur militärischen „Schnellausbildung“ des zu Kriegsende noch eingezogenen Jahrgangs 1929 dient. Zur Absicherung der Anlage werden am Steinbruch Hesselmann, in Höhe der Gaststätte Grosche (Baumberger Hof), am Weg zum Stervertal und an der Gaststätte Kaske Panzersperren errichtet. Bei der damaligen Gaststätte Kaske wird noch zusätzlich ein Unterstand für Wachsoldaten gebaut, die ankommende Fahrzeuge kontrollieren und andere Besucher anmelden.

Einige Baracken sind miteinander und zu den Stolleneingängen hin durch hölzerne Laufstege verbunden. An der gegenüber den Stolleneingängen gelegenen Stabs- und Befehlsbaracke, helfen zwei Beton-treppen die Böschung zum Weg leichter zu bewältigen. Dadurch soll im Alarmfall eine möglichst schnelle Evakuierung

gewährleistet werden. Neben dem unteren Eingang errichtet man noch einen kleinen Unterstand, der als Stall für die Reitpferde der kommandierenden Generale dient. Zeitgleich und in drei Schichten arbeiten die fachkundigen Pioniere an den Luftschutzstollen, die nach dem Krieg allgemein nur „die Bunker“ genannt werden. Insgesamt drei etwa 2,5m hohe und 1,5m breite Stollen werden im Abstand von jeweils 30 Metern etwa 20 Meter weit in den Berg vorgetrieben und anschließend mit einem Quergang miteinander verbunden. Von diesem aus werden vermutlich 12 (genaue Angaben sind wegen fehlender Unterlagen nicht möglich) etwa 3 m x 8 m große Einzelkammern aus dem klüftigen Sandstein der Baumberge gegraben. Anschließend werden innen die Mauern und Deckengewölbe aus Kalksandsteinen gemauert und verputzt. Diese Kammern sollen im Falle eines Luftangriffes nicht nur Schutz bieten, in ihnen soll auch der gesamte

Betrieb weitergeführt werden. Die Vortriebsrichtung der Stollen ist auch heute noch gut zu erkennen. Der Damm, der gegenüber dem mittleren Eingang einen Teil des Weges hoch Richtung Jugendherberge (Hotel „Steverburg“) bildet, wird ebenfalls mit dem anfallenden Abraummateri al aufgeschüttet. Darauf verlegen die Pioniere die Schienen, auf denen die Loren in den Berg geschoben werden können.



Der erste Stollen wird „aufgefahren“.  
Foto: Karl Kaske, Nottuln 1944

Martinimarkt 2019

Sa/So/Mo

Maltes Imbiss

Der Treff am Schlaun-Denkmal

Vom Holzkohlegrill:

- Bratwurst
- Currywurst
- Hamburger
- Cheeseburger
- hausgemachte Schnitzel
- Pommes
- und vieles mehr!

... und direkt nebenan:

- Maltes Eierpunsch
- Glühwein
- Pils vom Fass

Miete uns für deine Veranstaltung

- Schützenfest
- Kirmes
- Reitturnier
- Firmenfeier
- Geburtstag
- u.v.m.



- Heizungsanlagenbau
- Sanitäreinrichtungen
- Solarthermie
- Kundendienstarbeiten

**WARMELING**  
HEIZUNG · SANITÄR · SOLAR

Simon Warmeling

Steinstraße 96 | 48301 Nottuln

Tel 02502-4833662

Mobil 0160-7265042

**HANSER**

**Lackiererei**

Unfallschädenbeseitigung

Transportservice · Fahrzeugaufbereitung

Beschriftungen aller Art in Lack oder Folie

Hanns- Martin-Schleyer-Str. 2 · 48309 Nottuln

Tel. 02502 (901212) - FAX 901210



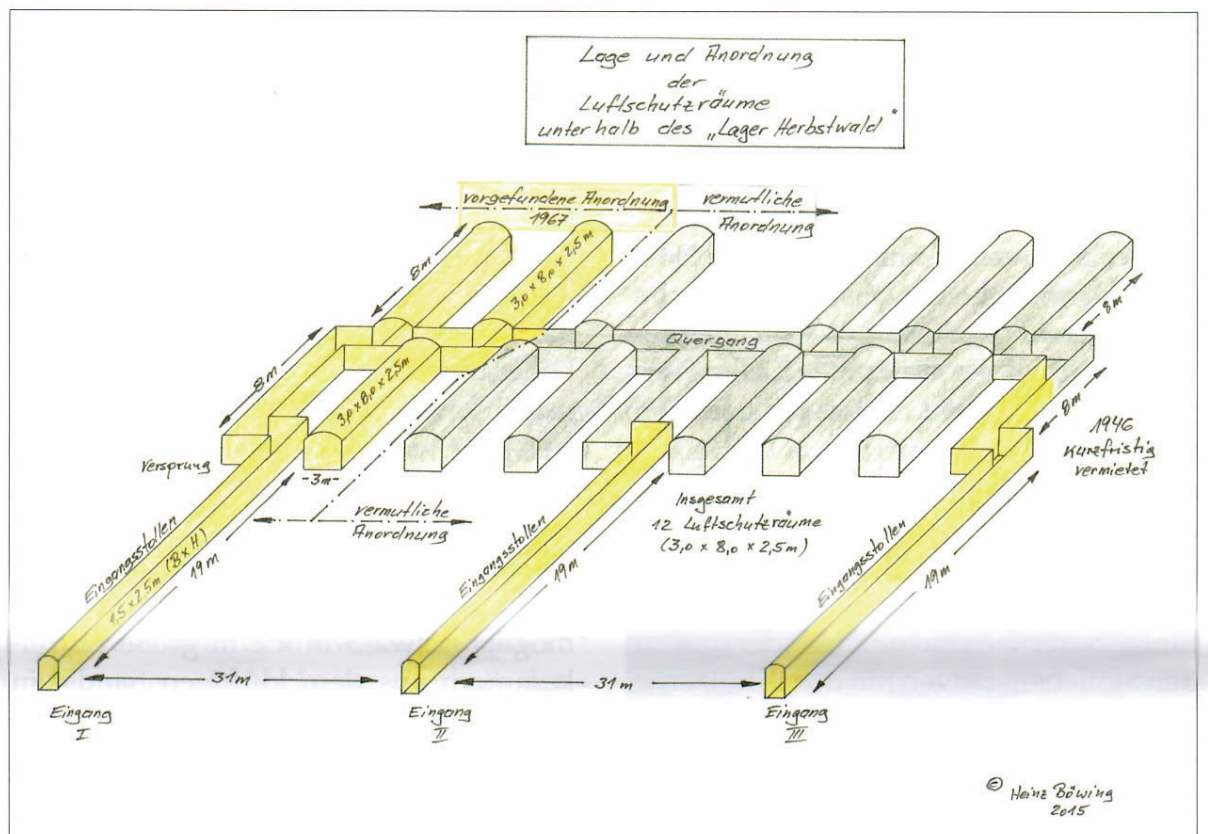
Stollenausbau

Foto: Karl Kaske, Nottuln 1944



Im oberen Eingangsstollen mit Blick auf den Quer-  
gang,

Foto: THW Münster 1967



Vermutliche Anordnung der unterirdischen Anlage.

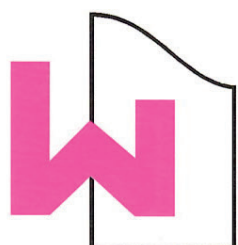
Zeichnung: Heinz Böwing 2015

Am 30. Oktober 1944 erfolgt ein weiterer Luftangriff auf Münster, bei dem die Umgebung des Wehrkreisdienstgebäudes von zahlreichen Bomben getroffen wird. Einige Gebäude erhalten Volltreffer, auch das Wehrkreiskommando zeigt Beschädigungen durch Splitter und den Luftdruck explodierender Bomben. Nach Aufhebung des Alarms

gibt der neue Kommandeur, General der Infanterie Mattenklott, Befehl, sofort alle Dienststellen des General- und des Wehrkreiskommandos mit ihren insgesamt mehr als 150 Soldaten und Zivilangestellten in die vorbereiteten Ausweichunterkünfte in den Baumbergen zu verlegen. Am Abend des 01. November 1944 ist die Verlegung aus Münster im

**Torzaun GmbH**  
Beratung + Verkauf · Fertigung + Montage

Robert Wedding



- Tore und Antriebe
- Zaunanlagen
- Schranken und Parkhaustechnik
- Automatiktüren

Horst 15 · 48301 Nottuln  
Tel.: (02502) 2222-0 · Fax: 2222-19  
E-Mail: torbau-wedding@t-online.de  
[www.tor-zaun-center.de](http://www.tor-zaun-center.de)

**Tischlerei Helmut Voss**



- ◆ Möbel für jeden Wohnbereich
- ◆ Innenausbau
- ◆ Reparaturen

Hastehausen 13  
48301 Nottuln-Darup  
Telefon 02543/930423  
Telefax 02543/930424  
Mobil 0170 - 9734202

handwerkliche · künstlerische

**bildhauerei**  
ingo grethmann

- grabmale
- skulpturen
- figuren
- plastiken

[www.bildhauerei-grethmann.de](http://www.bildhauerei-grethmann.de)

48329 havixbeck · poppenbeck 47  
telefon (0 25 07) 16 68



*Dorfblume*  
Lösing

*Adventsaustellung  
Samstag 23.11.2019 11 bis 18 Uhr*



Dorfblume Lösing GmbH Dülmener Str. 3 48301 Nottuln Tel. 02502/9017730 Email: [dorfblume-loesing@t-online.de](mailto:dorfblume-loesing@t-online.de) [www.dorfblume-loesing.de](http://www.dorfblume-loesing.de)  
Öffnungszeiten: Montag bis Freitag 8.30 – 12.30 Uhr und 14.00 – 18.00 Uhr, Samstag 8.30 – 13.00 Uhr

Während der neunmonatigen Bauzeit des Bunker-und Barackenkomplexes von Februar bis Oktober 1944 tobt der 2.

## Übersichtskarte

### Lager „Herbstwald“

Ausweichquartier des  
Stellvertretenden Generalkommandos VI. Armeekorps  
aus Münster

von November 1944 bis März 1945

**„Russenlager“**  
Sammellager für befreite russische  
Kriegsgefangene und ZwangsarbeiterInnen  
von April bis August 1945



Übersichtskarte, Heinz Böwing 2019



BT

*über 35 Jahre  
Erfahrung*

- Kamin- & Pelletöfen
- Warmluftkamine
- Kamine und Kachelöfen
- Edelstahlschornsteine
- Olsberg & Max Blank Vertriebs- und Servicepartner

- **Alle Ausstellungsstücke zu Sonderkonditionen**

**Besuchen Sie uns am 09.11. u. 10.11. (Martinimarkt) von 10.00 - 17.00 Uhr zum Tag der offenen Tür oder samstags von 9.00 - 14.00 Uhr in unserer Ausstellung im Nottulner Gewerbegebiet.**

# BERNHARD TERSTEGGE

## Am Vogelbusch 8

**48301 Nottuln**

**Tel. 02502/6785**

**www.terstegge-bau.de**

- Umbau von bestehenden Feuerstellen
- Grillkaminanlagen
- individuelle 3-D CAD-Planung Ihrer Kaminanlage







**Petermann**  
 UHREN · SCHMUCK · DEKORATION  
 Kirchplatz 6 · 48301 Nottuln  
 Telefon 0 25 02/72 47  
 Mobil 01 60 4 93 91 01  
 D.Petermann@gmx.net

• Bauschlosserei • Rasenmäher  
 • Zaunanlagen  
**DENTER**  
 • Gartengeräte  
 48301 Nottuln · Daruper Str. 27  
 Telefon (025 02) 92 52 · Fax 96 02

**Birgit Hake**  
 Praxis für  
 Krankengymnastik & Massage  
 Lymphdrainage  
 Nonnenbachtal 21 · 48301 Nottuln  
 Telefon 0 25 02/78 86

Weltkrieg an allen Fronten weiter. Tag für Tag verlieren Tausende von Soldaten und Zivilisten auf allen Seiten ihr Leben, ihre Gesundheit und ihr Hab und Gut.

Das Nottulner Gemeindearchiv und private Tagebücher vermitteln ein ungefähres Bild dieses fünften Kriegsjahres im Umfeld der Baumberge. Es ist geprägt von Luftangriffen, Bombenabwürfen und den allgegenwärtigen „Tieffliegern“. Das sind englische, amerikanischen und kanadische ein- oder zweimotorige Jagdflugzeuge, die mit ihren Bomben, Raketen und Bordkanonen auf alles schießen, was sich bewegt. Auszugsweise und beispielhaft seien hier einige Ereignisse wiedergegeben.

Schulleiter Störkmann aus Appelhülsen schreibt, der gesamte Januar sei frostfrei, sehr nass und es herrsche schlechte Sicht. Daher bleiben die Menschen in den Baumbergegemeinden von Tieffliegerangriffen verschont. Anfang Februar kommt der erste Schnee und ab Mitte des Monats fallen die Temperaturen rapide. Eine 10 cm hohe Schneedecke liegt Ende Februar im Münsterland, die bis Mitte März liegen bleibt. Brennmaterialien sind knapp und kaum noch zu bekommen. Selbst Holz muss abgegeben werden, um die Holzvergaser-Motoren zu bedienen, denn seit den Bombardie-

rungen der Raffinerien ist Benzin zu einem absoluten Mangelprodukt geworden und der Wehrmacht vorbehalten.

Die Schutzpolizei (Polizeimeister Watermann) berichtet am 23. März an den Nottulner Amtsbürgermeister: In der Zeit von 10-12 Uhr überflogen eine große Anzahl feindlicher Flugzeuge unseren Amtsbezirk. Von diesen wurden in der Bauerschaft Stevern in der Nähe der Gehöfte Ketteler, Roß und Hamers drei, in der Nähe des Dorfes Schapdetten zwei leere Benzintanks abgeworfen. Der Schüler Hubert Scholz, wohnhaft Schapdetten 29, 13 Jahre alt, hat versucht, den Inhalt von einem dieser Tanks mit Streichhölzern zur Entzündung zu bringen. Hierbei ist der Tank explodiert und Scholz wurde leicht, die Schüler Theodor Robering, Dorfstr. 54, und Berni Niehues, Heller 14, beide aus Schapdetten, schwer verletzt. Robering wurde dem Krankenhaus in Tilbeck und Niehues einem Krankenhaus in Münster zugeführt. Niehues schwebt in Lebensgefahr. Bei einem weiteren Verletzten handelt es sich um einen Aushilfs-Postboten, der in der Bauerschaft Hövel die Post zu bestellen hatte. Beim Verlassen des Hauses [Hof Schürmann] wurde er durch einen Phosphor-Kanister, wodurch das Haus in Brand geriet, leicht verletzt.

16. April: Erstkommunion in den Baumberge-Gemeinden. Der Beginn der Messe ist wegen der ständigen Gefahr durch Tiefflieger bereits um 07:00 Uhr in der Dorfkirche.

07. Mai: Gegen 17 Uhr wurde eine Wehrmachtsanlage (Scheinwerferstellung) in Nottuln in der Nähe der Leopoldshöhe mit Bordwaffen beschossen und beschädigt. Personenschäden sind nicht entstanden.

24. August: Seit nunmehr 14 Tagen herrscht eine unerträgliche Hitzewelle mit Temperaturen zwischen 33° und 39° Celsius.

30. September: An diesem Tag erfolgt der bislang schwerste Luftangriff auf das Gemeindegebiet. Der Amtsbürgermeister meldet am Abend an den Landrat in Telgte: Bei dem heutigen Einflug feindlicher Flieger sind im hiesigen Amtsbezirk eine Anzahl Sprengbomben abgeworfen worden, und zwar sind:

1. In Nottuln in der Nähe der Scheinwerfer-Abteilung auf dem Nottulner Berg ca. 40 Sprengbomben, darunter 3 Blindgänger geworfen worden. Beschädigt sind einige Häuser und die

  
**JEMAKO**  
 SIMPLY CLEAN.  
 Umweltfreundliche  
 Reinigungs- und  
 Pflegeprodukte  
 von JEMAKO  
 Selbständiger  
 JEMAKO Vertriebspartner  
**Hans Glose**  
 Ihre Beratung: Karin Glose  
 Baumberg 110 · 48301 Nottuln  
 Tel. 02502 6548  
 glose@jemako-mail.com  
 www.jemako-shop.com/glose



**SEHNSUCHT NACH WÄRME?**  
 Wir sind der passende Partner für ...  
 Kamine | Kachelöfen | Stilkamine |  
 Warmwassertechnik | Umbau alter Kamine  
 ... und Steinmetzarbeiten  
 Sandstein | Granit | Marmor  
 FEUER & STEIN VIETH | Baumberg 86 | 48301 Nottuln | TEL. 02502 64 87 | WWW.FEUER-UND-STEIN-VIETH.DE





**Pflegedienst Meinert**

*Immer an Ihrer Seite.*

**Immer an Ihrer Seite -  
mit Herz und Verstand**

**Pflegeberatungsbüro Meinert**

**Mauritzstraße 8 • 48301 Nottuln • Tel.: 0 25 02 / 90 15 525**

**info@pflegedienst-meinert.de • www.pflegedienst-meinert.de**



**• Pflege • Betreuung • Hauswirtschaft • Palliativ-Care**

Straßen Nottuln-Uphoven und Nottuln-Havixbeck.

2. An der Straße Nottuln-Appelhülsen an der Abzweigung der Straße nach Schapdetten bei den Bauern Beisenbusch und Lördemann sind etwa 20 Sprengbomben, darunter 4 - 5 Blindgänger geworfen worden. Es ist in der Hauptsache nur Flurschaden entstanden

3. In Appelhülsen sind ca. 80 Sprengbomben, darunter ca. 6 Blindgänger geworfen worden. Vollständig zerstört sind in der Münsterstraße in Appelhülsen 3 Wohnhäuser und einige Stallgebäude. Schwer beschädigt sind etwa 5 Häuser, mittelschwer beschädigt 10 Häuser und leicht beschädigt etwa 15 Häuser. Unter den Trümmern befinden sich eine alte Frau aus Appelhülsen und eine ältere Frau aus Aachen, die in Appelhülsen untergebracht war.

Die Zeitzeugen Josef Schürmann und Heinz Bussmann (Nottuln) erinnern sich: „Die Scheinwerferstellung am Uphovener Weg in Nottuln. [bedient wird die Anlage zum größten Teil von Flak-Helferinnen aus dem Raum Reutlingen, vergl. hierzu H.-P. Boer: „21 Flak-Helferinnen aus Süddeutschland im Winter 1944/45

im Münsterland“] wurde am Erntedank-Tag 1944 bei einem Tagesangriff mit einem Bombenteppich belegt. Eine Bombe explodierte ganz in der Nähe der Stellung auf der östlichen Seite der Straße [Uphovener Weg], direkt hinter dem letzten Haus und hinterließ einen tiefen Krater. Weitere Bomben explodierten in einer langen Reihe Richtung Uphovener Kreuz und in den Wäldern Richtung Schulze Bisping und Kellermann. Beim Hof Harbeck wurden durch den Druck der Explosionen die Dächer fast vollständig abgedeckt. Das Grollen der Explosionen und das Beben der Erde sind mir heute noch ganz schauerlich in Erinnerung! Ich kann mich noch erinnern, dass die russischen Kriegsgefangenen, die bei Bauer Schlaumann lagen, den Bombentrichter am Uphovener Weg wieder zuschütten mussten. Sie zogen unter Bewachung an unserem Hof vorbei. Schrecklich sahen sie aus! An den Füßen nur Lappen, in zerrissenen Lumpen gekleidet, die Gesichter voller Bärte und total abgemagert. Ein

fürchterliches Bild, das mir heute noch in Erinnerung ist

03. Oktober: Um 01 Uhr in der Nacht wurde ein PKW der Wehrmacht, der die Straße Nottuln-Schapdetten befuhr, von einem tief fliegenden Flugzeug in Brand geschossen. Die Insassen, wahrscheinlich ein Oberleutnant und ein Schirrmeister der hier bei der Wirtschaft Leopold liegenden „Einheit Böhmer“, sind verbrannt. Die Leichen wurden durch die Wehrmacht geborgen, der verbrannte PKW wurde ebenfalls von der Wehrmacht abgeschleppt.

Bei den Toten handelt es sich um den 28jährigen Oberleutnant Klaus Darjes aus Berlin und den 29jährigen Ober-



Auf dem Weg zum Friedhof (Ecke Stiftsplatz / Kirchstraße),

Fotograf: Unbekannt, Gemeindearchiv Nottuln

» Mit uns fängt Ihr Urlaub gut an - eine Idee persönlicher! «



Heriburgstr. 8  
48301 Nottuln  
02502 - 23 0 10  
www.reisebuero-schlagheck.de

**Reisebüro Schlagheck**



**Lufthansa  
City Center**

**Heißmangel**

**Waltraud Schmitt**

Wibbelstr. 39 • 48301 Nottuln • Tel. (0 25 02) 63 84

Montag – Donnerstag 8.00 – 17.00 Uhr  
Donnerstags keine Annahme

Hotel und  
Restaurant

**Landgasthof Arning**

- Feiern bis 150 Personen  
- 30 Hotelbetten  
- Kegelbahn

- Gutbürgerliche Küche  
- Zimmer mit Du/WC/TV  
- Tagungsmöglichkeiten



Stevorn 80 • 48301 Nottuln • Tel.: (02502) 64 04 • Fax 22 31 60





## Beauty Box Nottuln

www.beautybox-nottuln.de

Wimpernverlängerung  
Anti-Aging-Behandlung  
Kosmetik-Behandlung

*Ihre Ausstrahlung ist mir wichtig.*  
Ihre Martina Schaar

Termine nach Vereinbarung  
Dülmener Straße 33a · 48301 Nottuln · Tel. 02502/2240218 · beautybox-nottuln@gmx.de

## Hubert Brinkmann

Garten- und Landschaftsbau

Planung und Gestaltung von  
Privat- und Firmenanlagen



- Pflasterungen aller Art
- Natursteinpflaster | Treppen
- Erdarbeiten | Bepflanzung
- Radlader | Minibagger | Rüttler
- Baum-, Strauch- und Heckenschnitt
- Teichanlagen | Springbrunientechnik

Am Vogelbusch 13      Tel. 02502 - 3877  
48301 Nottuln      Fax 02502 - 224224

schirrmeister Herbert Hansel aus Breslau. Beide sind Angehörige der 2. Kompanie der Kraftfahrabteilung 900, die sich selbst „Abteilung Böhmer“ nennt. Diese Transporteinheit hat die Aufgabe, die in unterirdischen Werkshallen in Nordhausen (Harz) von KZ-Häftlingen produzierten und an den Bahnhöfen Billerbeck, Darfeld und Havixbeck ankommenden V2-Raketen abzuholen und in die Bereitstellungsräume der Abschuss-Batterien zu bringen. Die Transportkompanien haben sich in den Baumbergen in den Schutz der Buchenwälder auf der „Leopoldshöhe“ zurückgezogen und starten von dort aus ihre Einsätze. Am 06. Oktober findet die Beisetzung der beiden Gefallenen mit militärischen Ehren auf dem Nottulner Friedhof statt.

05. Oktober: Gegen 22 Uhr fällt eine Luftmine in ein Waldstück zwischen den Gehöften Lücke (Stevern) und Schulze Bising (Uphoven). Der Luftdruck der

Detonation ist so gewaltig, dass etwa 1 Morgen Wald zerstört wird und zahlreiche Gebäude in der Umgebung und sogar noch in Nottuln beschädigt werden. Im Einzelnen sind es:

-Hesselmann, Johann, Stevern 7: 5 Fensterscheiben und 15 Dachziegel -Wortmann, Johann, Stevern 81 -Bücker, Stevern 125 -Lücke, Bernhard, Stevern 1 - Gausepohl, Bernhard, Stevern 9: 12 Fensterscheiben, das Dach wird schwer beschädigt -Kajüter, Max, Stevern 2, 120Fensterscheiben -Krankenhaus Nottuln -Reidegeld, Heinrich, Twiälf-Lampen-Hok 4: 5 Fensterscheiben -Brinkmann, Hagenstrasse 43:5 Fensterscheiben und 1 Fenster -Vortkamp, Mauritzstrasse 15:1 Fensterscheibe

15. November: Heute wurde der „Volkssturm“ aufgerufen. Für Nottuln, Appelhülsen und Schapdetten waren es 105 Mann. Niemand kommt mit Überzeu-

gung und dem Glauben, dass es noch Zweck hat. Man merkt den Unwillen, als der Ortsgruppenleiter zum Aufstellen auffordert.

21. November: An den Straßen werden jetzt „Ein-Mann-Löcher“ gebaut. Man schüttelt allgemein den Kopf und erkennt den Unsinn.

05. Dezember: Das Gespann des Spediteurs Kleimann in Nottuln wurde in der Nähe des Friedhofs Appelhülsen auf der Reichsstraße 67 mit Bordwaffen beschossen. Hierbei wurde das Pferd verletzt und eine Kiste, die der Firma Gebr. Rhode gehörte, brannte aus. Personenschaden ist nicht entstanden.

### Untergang und Befreiung – das Jahr 1945

04. Januar 1945: Auch das „Lager Herbstwald“ gerät eher zufällig in das Visier eines Tieffligers, wobei in einer Bara-

**Wir können Ihnen unsere Speisen nur noch zum Mitnehmen anbieten.**  
Bitte beachten Sie unsere Speisekartenänderung!

## Pizzeria „La Grotta“

Oststraße 2 - 4  
48301 Nottuln  
Tel. 0 25 02 / 5 31



Öffnungszeiten: 17 - 22 Uhr  
Dienstag: RUHETAG

Bei einer Bestellung ab 25 Euro erhalten Sie von uns kostenlos eine Flasche Wein 0,7 l.

## Erstklassige Speisen à la carte

# MARTINI



## RESTAURANT

*Wohin an Martini?  
Natürlich ins Martini!*



**Super Partystimmung!!!  
Drei Tage mit dem Team  
DEAF DEEJAYS!**

Familie Dondrup  
Stiftsplatz 3  
48301 Nottuln  
Tel.: 02502/226707





## Hier und Jetzt – Die Mongolei zu Gast in Nottuln!

Aus Anlass der 45-jährigen diplomatischen Beziehungen zwischen Deutschland und der Mongolei zeigt die Galerie Werke von international tätigen mongolischen Künstlerinnen und Künstlern. Im Galerieraum sowie im Skulpturengarten zeigen sie eindrucksvoll ihre Auseinandersetzung mit mongolischer Tradition und Kultur auf der einen,

das Ringen um soziale und gesellschaftliche Themen, um Umbrüchen und Rückbesinnung auf der anderen Seite.

Zur Begrüßung am 17.11. um 12.00 Uhr sprechen Dr. Christian Schulze Pellengahr, Landrat des Kreises Coesfeld, Prof. cumt. Dip.Ing. Stefan Schmitz, Honorarkonsul der Mongolei in NRW und Manuela Mahnke, Bürgermeisterin der Gemeinde Nottuln. Alle Künstler werden anwesend sein.

[www.galerie-hovestadt.de](http://www.galerie-hovestadt.de)

## Signatur Echtholz



- Tischlerei
- Möbelbau
- Innenausbau
- ~~Upcycling~~  
Flüstermöbel

Tischlerei Signatur Echtholz  
Inh. Eike Siebels, Tischlermeister  
Stockum 7 · 48301 Nottuln  
Telefon 0 25 02 / 85 74  
[info@signatur-echtholz.de](mailto:info@signatur-echtholz.de)

[www.signatur-echtholz.de](http://www.signatur-echtholz.de)

## Flüstermöbel - Signatur Echtholz interpretiert Möbel neu

Wenn Möbel sprechen könnten...

Nicht nur die Fertigung neuer hochwertiger Möbel und Ladeneinrichtungen nach Kundenwunsch gehören zu unserem Handwerk.

Darüber hinaus wird ausgedienten Echtholzmöbeln neues Leben eingehaucht. Flüstermöbel! Aus Alt mach Neu. Möbel mit ganz eigenem Charme, Charakter und teilweise neuen Funktionen.



...wir meistern Bad und Heizung

Haustechnik Wewering GmbH  
Hanns-Martin-Schleyer-Str. 1 · Nottuln · ☎ (0 25 02) 22 41 00

## Putzgeschäft **Vacker** GmbH

Hans-Martin-Schleyer Straße 13  
48301 Nottuln  
Telefon (0 25 02) 22 44 249  
Telefax (0 25 02) 22 44 248  
Mobil (01 72) 5 31 76 15

cke eine weibliche Hilfskraft verwundet wird. Die Untersuchungen ergeben, dass die Schussgarben nicht dem Lager galten, sondern dass der Flieger einen auf der Straße Nottuln-Havixbeck fahrenden Lastkraftwagen verfolgte. Polizeimeister Watermann schreibt in seinem Bericht: Um 15:30 Uhr wurden in Stevern von feindlichen Tieffliegern durch Bordwaffenbeschuss folgende Wohnhäuser beschädigt: 1. Bernhard Glose, Nottuln, Stevern 119, und 2. Johann Speck, Nottuln, Stevern 108. Dachziegel, mehrere Fensterscheiben und Dachrinnen wurden beschädigt, an den Hausfronten sind Einschusslöcher. Ein LKW von der „Einheit Böhmer“ [Kraftfahr-Abteilung 900] wurde durch Treffer schwer beschädigt. 19. Januar: Es wütet ein toller Schneesturm, der in seiner Heftigkeit an den furchtbaren Sturm im November 1940 erinnerte. (...) Man sieht in den Straßen wieder Schlitten fahren. Die Jugend wandert nach Schapdetten oder Leopold, um

dort zu rodeln. (...) Sie hat sich an den täglichen Bordbeschuss gewöhnt.

22. Januar: Es ist erneut starker Schneefall eingetreten. Der Verkehr ist erschwert. Die Schneedecke ist durchweg 20cm stark. Der Nottulner Amtsbürgermeister schreibt an den Kreisbaurat: Gegen 20:30 Uhr sind durch einen über Nottuln kreisenden Tiefflieger zwei mittelschwere Sprengbomben in der Nähe des Hauses des Schuhmachermeisters Hülsmeier, Nottuln, Auf der alten Breide abgeworfen worden. An dem Hause Hülsmeier sind sämtliche Türen und Fenster herausgedrückt und das Dach ist ziemlich schwer mitgenommen. Auch sind mehrere Wände und Decken beschädigt. Außerdem sind noch 40 – 50 Häuser in Nottuln mehr oder weniger beschädigt worden, in der Hauptsache handelt es sich um Fensterscheiben, Schaufensterscheiben und Dachschäden. Personenschäden sind nicht entstanden. Mit der

Wiederherstellung ist sofort begonnen worden. Es ist jedoch das erforderliche Holz nicht zu beschaffen, ich bitte um einen Holzschein über 10 cbm Holz.

24. Januar: Die Sammlung für das Volksoffer [Sammlung für die Kriegswirtschaft in Form von Sachspenden] ist heute hier beendet worden. Mit gespendet wurden 18 SA-Mäntel und 60 Braunhemden. Offenbar ist den Besitzern klar, dass sie diese Sachen wohl nicht mehr wieder anziehen werden.

24. Januar: Bericht des Amtsbürgermeisters an den Landrat: Am heutigen Vormittag, zwischen 12:00 und 12:15 Uhr, ist bei Schapdetten auf der Straße nach Tilbeck ein Tiefangriff auf ein Wehrmachtsfahrzeug erfolgt. Der Wagen ist nur leicht beschädigt, aber die beiden Pferde, die dem Kemper aus Havixbeck gehörten, wurden erschossen. Ebenso wurde ein Pferd des Bauern Schulze Greving aus

### Doro's Lädchen

Einladung  
zur Adventsausstellung  
am 24. November 2019

Erleben und genießen Sie bei Lichterglanz am 24. November ab 10.00 Uhr die vorweihnachtliche Atmosphäre in Doro's Lädchen!

Wir freuen uns auf Sie!  
Für das leibliche Wohl wird gesorgt!

Garten- & Landschaftsbau Marco Upmann  
Diekhoff 11 · 48301 Nottuln-Schapdetten  
Telefon 0151/46177877

## MARMOR LENTER

- Marmor
- Granit
- Sandstein
- Terrazzo

Marmor Lenter GmbH & Co. KG  
Siemensstraße 15 · 48301 Nottuln  
Telefon 02502/9328  
[www.marmor-lenter.de](http://www.marmor-lenter.de)  
[info@marmor-lenter.de](mailto:info@marmor-lenter.de)





**LASCHKE**  
Orthopädie – Schuhtechnik



**Verkaufsoffener Martinisonntag von 13 - 18 Uhr**



Mit starken  
Martiniangeboten  
bis zu **50%**



*Semler*



Love your feet!  
Wohlfühlen auf die  
besondere Art.



Daruper Straße 3 · 48301 Nottuln · Telefon (02502) 227678 · Fax 02502) 227134  
[www.fussgesundheit-laschke.de](http://www.fussgesundheit-laschke.de)

Schapidetten angeschossen und musste notgeschlachtet werden. Der Fahrer, ein Sohn des Kemper, ist verwundet. Ein an der Straße gelegenes Haus des Ludwig Schräer, Schapidetten Nr. 49, erhielt ebenfalls mehrere Treffer mit Leuchtschurmunition und geriet in Brand. Das Haus ist vollständig abgebrannt. Mobiliar ist größtenteils gerettet. Die noch vorhandene Ernte ist ebenfalls verbrannt. Außerdem wurden die Häuser Gellenbeck und August Storp leicht beschädigt.

10. Februar: Gegen 14 Uhr detonierten 6 Sprengbomben an der Reichsstraße 67 (Nottuln-Darup) in der Nähe des Sportplatzes. Die Häuser Lüning, Brauer und die Turnhalle sind schwer beschädigt, außerdem noch 5 leicht beschädigte Häuser mit Fensterschäden. Zeitzeugin Christa Tönnies (damals Angestellte der Fa. Rhode): Ein angeschossener Bomber machte am Tag einen Notabwurf, der aber glücklicherweise ins freie Feld

fiel. Durch die gewaltige Detonation und umherfliegende Splitter zerbrach das Glasdach über der Maschinenhalle und die Scherben fielen auf uns herab. Schreiend und voller Angst rannten die Arbeiterinnen ins Treppenhaus, um in den Keller zu flüchten. Da der Strom ausgefallen war und die ersten Frauen in der plötzlichen Dunkelheit nichts mehr sehen konnten, wurden sie durch Nachdrängende zu Fall gebracht. Es brach eine große Panik aus und es gab etliche Verletzte.

12. Februar: Man beginnt im Dorf Panzersperren zu bauen.

20. Februar: Zeitzeuge Heinz Bussmann (Nottuln): „Am 20. Februar bekamen wir alle [Jahrgang 1929] den Gestellungsbehl, das heißt, wir wurden zum Kriegsdienst eingezogen. Wir mussten uns an der Jugendherberge melden, dort war ja das Wehrkreiskommando. Also sind

**BERGS**  
Immobilien & Baufinanzierungen



... Ihr Immobilienpartner in Nottuln

**KAUFIMMOBILIEN  
MIETIMMOBILIEN  
WERTGUTACHTEN  
BAUFINANZIERUNG**



Stiftsstraße 22 · 48301 Nottuln  
☎ (0 25 02) 26 20 30  
<http://www.bergsimmobilien.de>

wir alle dorthin und haben uns gemeldet. Als wir dort registriert wurden, gab es am Nachmittag plötzlich Fliegeralarm und wir mussten alle aus der Jugendherberge raus und in die Bunker von dieser Frontleitstelle rein. Wir haben auch Uniformen bekommen, und zwar waren das holländische Arbeitsdienst-Uniformen. Eine braune Tuchjacke und ein graues Ding von einer Hose, so wie ein Kartoffelsack. (...) Wir sind dann zu Fuß nach Havixbeck und dann von dort aus sofort nach Weseke transportiert worden. Dort waren wir 14 Tage und haben nur Stellungen gebaut [„Westfalenwall“].

24. Februar: Zeitzeugin Maria Rönnebäumer (Stevern): „An diesem Tag sollte meine Nichte Monika getauft werden. Sie war drei Tage zuvor im Haus ihrer Mutter in der Bösenseller Bauerschaft Brock geboren worden. Damals war es üblich, die Neugeborenen so schnell wie möglich zu taufen, denn man wusste ja

Industrie-Tore

Garagen-, Sectionaltore

Feuer-, Rauchschutztüren

Sicherheitstüren

Holzinnentüren

Antriebstechnik

UVV-Prüfungen

Wartungsarbeiten

**Bauelemente  
Michel**

Qualität  
mit Sicherheit



**Beratung – Montage – Verkauf**

Zeppelinstraße 3 | 48301 Nottuln

Tel. 0 25 09/9942-8 77 | Fax 0 25 09/9942-8 79

**[www.bauelemente-michel.de](http://www.bauelemente-michel.de)**

**WEST LOTTO**

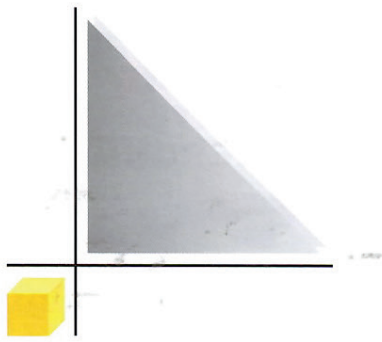
**Tabakwaren Vorfeld**

- Westlotto-annahmestelle
- DHL Paketshop
- Zeitschriften/Presse
- E-Zigaretten

Appelhülsener Str. 22  
48301 Nottuln  
Tel.: 0 25 02/2 56 21







## ARCHITEKTURBÜRO KRAMER - LEEKER

Inhaber  
Dipl. Ing. Architekt **Ralph Leeker**  
Dipl. Ing. Architektin **Christine Bamberger**

Auf dem Esch 14 | 48301 Nottuln  
Tel. 0 25 02 - 22 42 33 | Fax 0 25 02 - 22 42 05  
info@architekt-leeker.de | www.architekt-leeker.de

nicht, was mit ihnen passieren würde. Am Morgen hat ein Verwandter mich und meine Schwägerin mit Pferd und Wagen Richtung Bösensell gefahren. Aber bereits hinter Tilbeck musste er umkehren. Je näher wir dem Dorf [Bösensell] kamen, umso gefährlicher wurde die Fahrt! Immer näher hörten wir das Brummen der Tiefflieger, die den Bahnhof von Bösensell und die Eisenbahnstrecke angriffen. Wir sind dann zu Fuß weitergegangen, das war sicherer, denn wir hatten schon gehört, dass die Tiefflieger sogar die Pferdegespanne von der Straße schießen würden. Unterwegs sind wir ein paar Mal in den Straßengraben gesprungen, wenn wir wieder einen Anflug hörten, und auch auf dem kurzen Weg vom Wohnhaus zur Schlosskapelle von Haus Ruhr, wo die Taufe stattfinden sollte, mussten wir uns an eine Wallhecke flüchten und haben die Kleine mit unseren Körpern geschützt!“

25. Februar: An den Rändern des Dorfgeländes werden Flakstellungen und Schützenlöcher gebaut. Das Volk schüttelt den Kopf und fragt nach dem Zweck.

03. März: Am späten Abend, gegen 22 Uhr, stürzt ein „Lancaster“-Bomber über der Bauerschaft Wellstraße an der Reichsstraße 67 (Appelhülsen-Nottuln) ab. Dabei kommen 6 australische Besatzungsmitglieder ums Leben, die am 05. März auf dem Nottulner Friedhof begraben werden. Im Verzeichnis der Verstorbenen der St. Martinus-Gemeinde Nottuln heißt es dazu weiter: Die Beerdigung hat die Polizei und die Partei [NSDAP] vorgenommen. Die Geistlichkeit ist nicht hinzugezogen. Der Termin der Beerdigung ist nicht einmal mitgeteilt worden.

Am Freitag, den 23. März eröffnen Tausende von Geschützen zwischen Emmerich und Voerde auf einer Länge von 40

km das teilweise zehnstündige Trommelfeuer auf die etwa 20.000 deutschen Verteidiger. Am nächsten Morgen beginnt die größte Luftlandeoperation im Zweiten Weltkrieg, die englisch-amerikanische Luftlandung hinter den deutschen Linien östlich von Wesel mit dem Decknamen „Varsity“. Etwa 5.000 britische und fast 10.000 amerikanische Soldaten werden mit Fallschirmen und Lastenseglern abgesetzt. Damit soll hier die nördliche Rheinüberquerung für die 21. Armeegruppe von Feldmarschall Montgomery vorbereitet werden, um dann im Verbund mit den Streitkräften, die am 7. März bei Remagen über die Ludendorff-Brücke den Rhein überquert haben, das bedeutende Industriepotenzial an Rhein, Emscher, Ruhr, Wupper und Sieg im sogenannten „Ruhrkessel“ einzuschließen. Heinz Bussmann (Nottuln) bei Schanzarbeiten in Weseke: Am Abend [23. März] bekamen wir dann doch den Befehl, nach Dülmen zu marschieren. Ich glau-

### ÄNDERUNGSSCHNEIDEREI TÖLLER

Doris Töller  
Kastanienplatz 12  
48301 Nottuln  
Tel. 02502/1614

Mo. + Di. + Do. + Fr.:  
09 - 13 Uhr  
Mo. + Do.: 15 - 18 Uhr  
Mittwoch geschlossen



**HEINZ WENKER**  
Ihr Partner für Wasser  
und Wärme!



Firma Heinz Wenker  
und Team wünschen  
schöne Martinitage!

www.heizung-sanitaer-wenker.de

## Friedhofsgärtnerei Lösing

Inhaber: Lösing und Rauß GbR

Grabgestaltung

Grabpflege

Friedhofspflege

Bestattungen

Gerleve 9

48727 Billerbeck

Mobil: (0173) 57 06 069



Partner der  
Treuhandgesellschaft  
für Dauergabpflege



## Malerwerkstätten Eschhaus GbR

48301 Nottuln · Auf der Heide 19  
Telefon (02502) 9257 · Fax (02502) 9748  
E-Mail [info@eschhaus.de](mailto:info@eschhaus.de) · Internet [www.eschhaus.de](http://www.eschhaus.de)

- Anstrich · Anbringen von Zierprofilen
- Tapezierung moderner Wandbeläge
- Reparaturverglasungen
- Verlegung von Bodenbelägen
- Einsatz und Vermietung von Hubsteigern

### Hoch hinaus mit Eschhaus

15 m Arbeitshöhe	7,50 m Reichweite	200 kg Korblast
23 m Arbeitshöhe	12,00 m Reichweite	200 kg Korblast
6-8 m Arbeitshöhe	Scherenbühne	



### Hoch hinaus mit Eschhaus



Jetzt auch 23 m!

be, wir sollten helfen, Dülmen zu verteidigen. Irgendwann in dieser Nacht kamen wir an einen Bahnhof. (...) Mit dem Zug ging es weiter nach Havixbeck und wir haben uns dann am nächsten Morgen wieder an der Jugendherberge gemeldet. Somit waren wir am Samstagmorgen wieder auf dem Baumberg! Wir Nottulner bekamen Wochenendurlaub, bis Montagmorgen um 8 Uhr! (...) Andere Nottulner, also z.B. Hermann Pennekamp und Jans Stegemann, die sind im Baumberg geblieben und haben da anschließend Infanterie-Ausbildung gehabt. Mit 10 Mann hatten sie 1 Gewehr und 10 Schuss Munition! Die „Ausbildung“ dieses letzten Aufgebotes findet im Steinbruch nördlich des Lagers statt. Für das Münsterland beginnt nun das letzte Kapitel des 2. Weltkrieges. Am Ende dieser Karwoche 1945 erreichen die britischen und amerikanischen Truppen die Baumberge-Gemeinden. Nur noch sieben Tage wird es dauern, bis der

Traum vom „Endsieg“ ausgeträumt ist, bis es rund um die Baumberge plötzlich keine „Nazis“ mehr gibt, bis der verbrecherische Nationalsozialismus und das mörderische „Tausendjährige Reich“ hier der Vergangenheit angehören. Das Parteibuch landet im Ofen, das Gebetbuch wird wieder hervorgeholt und alles ist wie früher. „Show me a Nazi“ - Zeig mir einen Nazi! So lautet die Frage der amerikanischen Soldaten. Doch es gibt keine mehr. Niemand war dabei, niemand hat etwas gesehen, gehört oder getan. Und so ist es bis heute!

#### Vom „Lager Herbstwald“ zum „Russenslager“

Nach dem „Durchmarsch“, wie die Zeitzeugen diese Tage der Befreiung immer wieder bezeichnen, geht der Krieg in Richtung Berlin weiter. Tausende von Panzer, LKW und Soldaten sind auf der Vormarsch-Straße von Wesel über Münster Richtung Osnabrück und Hannover

unterwegs und müssen für diese Nachschubkolonnen freigehalten werden. Auf dieser Straße sind aber jetzt auch Tausende umherirrende Menschen unterwegs. Niederländer, Belgier, Franzosen, Polen, Weißrussen, Ukrainer und Angehörige anderer Nationen erleben nach langen Jahren der Verschleppung und Zwangsarbeit ihre Befreiung. Sie wollen nach Hause - mehr nicht. Und dafür wollen sie den Rhein überqueren, das verspricht Sicherheit. Die in den Tagen vor dem Einmarsch der englisch-amerikanischen Truppen von deutscher Seite noch eilig durchgeführten Abtransporte nach Osten haben längst nicht alle ZwangsarbeiterInnen und Kriegsgefangenen erfasst. Viele leben noch in den kleinen und kleinsten „Lagern“, in denen sie seit teilweise mehreren Jahren ihr Dasein fristen und auch um ihr Überleben kämpfen. Ob im Saal der Gaststätte Tombrock in Nottuln (86 Franzosen, Kriegsgefangenen-Arbeitskommando), in der

BESTATTUNGEN

*Lösing und Lenter* GbR

Siemensstr. 15  
48301 Nottuln  
Tel.: 02502-224801  
Fax: 02502-8754

**Averkorn** GmbH & Co. KG  
**versicherungsmakler**

unabhängige Beratung / Vermittlung zu  
Versicherungen, Vermögensanlagen, Immobilien

48301 Nottuln, Daruper Str. 15

Fon: 02502/25628

[www.averkorn.de](http://www.averkorn.de)

**hessconcept** print & medienproduktion  
[www.hessconcept.com](http://www.hessconcept.com)

**WIR MACHEN IDEEN SICHTBAR.**

Digitaldruck  
Fahrzeugdesign  
Werbeschilder  
Raumgestaltung  
Licht- und Leuchtwerbung  
Designlösungen jeglicher Art

Hanns-Martin-Schleyer-Str. 17  
48301 Nottuln · Tel.: 02502 | 22 22 599



Praxis für Ergotherapie

Bettina Kalow-Rohr

Telefon 0 25 02 - 22 30 60

www.ergotherapie-nottuln.de

LEICHTES DEUTSCH

Vorlesen



Bettina Kalow-Rohr  
Ergotherapeutin



Vom Behandeln  
zum Handeln



Privat & alle Kassen  
Burgstraße 2, Nottuln

Entwicklungsförderung und Rehabilitation seit 1997

Frank Göcke

Meister im  
Garten- und Landschaftsbau

Garten- und Landschaftsbau

GmbH & Co. KG



- Pflasterung
- Bepflanzung
- Gehölzschnitt
- Zäune aller Art

Wir erledigen jetzt Baum- und Strauchschnitt für Sie

Tel: 0 25 02 / 22 49 40

Mobil: 01 71 / 7 87 08 03

Gastwirtschaft Kemper in Schapdetten (eine unbestimmte Anzahl Polen), in der Schreinerei der Gießerei Humbert in Sterven, in der Turnhalle in Nottuln (vermutlich etwa 40 Russen) oder auf dem Hof Kellermann in Uphoven (eine unbestimmte Anzahl Russen). In Appelhülsen (19 Franzosen) und bei zahlreichen anderen Bauern in den Baumberge-Gemeinden, überall in den von den englischen und amerikanischen Truppen befreiten Gebieten hoffen die Verschleppten auf die Rückkehr in ihre Heimat.

Die Engländer und Amerikaner bezeichnen sie als „Displaced Persons“ (DPs), wörtlich übersetzt etwa „Am falschen Ort befindliche Personen“. Um aber die Nachschubwege, vor allem die Straße von Wesel nach Münster, passierbar zu halten, werden diese Menschen von der Militärpolizei zunächst wieder „eingesammelt“. Und noch während in Münster die letzten Widerstandsnester be-

kämpft werden, suchen englische und amerikanische Offiziere in der Umgebung nach Unterbringungsmöglichkeiten. Und so bekommt das „Lager Herbstwald“ ab dem 13. April eine neue Verwendung als Sammellager für befreite russische ZwangsarbeiterInnen und ehemalige Kriegsgefangene.

Laut dem Tagesbericht der für das Lager zuständigen amerikanischen Einheit sind am 18. April, also nur 5 Tage später, im sog. „DP Collecting Point Baumberge“ bereits insgesamt 1.151 russische DPs untergebracht. Die hygienischen Verhältnisse im Lager werden in diesem Bericht trotz der immensen Zahl der Bewohner noch als zufriedenstellend angegeben. Eine erstaunliche Aussage, wenn man bedenkt, dass in den acht großen Baracken maximal nur etwa 40 Toiletten zur Verfügung stehen. Der Bericht der vorgesetzten 29. US Infanterie Division an die Militärverwaltung in Telgte über die hy-

gienischen Zustände in den von ihr betreuten Lagern beschreibt die Situation schon drastischer und vermutlich auch zutreffender: „Die meisten Lager sind fürchterlich dreckig. Nur wenige verfügen über ausreichende Unterkunftsmöglichkeiten. Alle sind hoffnungslos überfüllt. Männer, Frauen und Kinder leben in allen möglichen Behausungen. Bettwäsche, Nahrungsmittel, Kleidungsstücke, Möbel und Beutestücke verteilen sich über das Lagergelände, auf dem Massen von Menschen schlafen, essen und sich bewegen. Viele schlafen außerhalb der Baracken in selbstgegrabenen Löchern. Einzeln oder in kleinen Gruppen kochen die Menschen über Holzfeuer ihre Nahrung, die hauptsächlich aus Kartoffeln und Bohnen besteht. Viele „versorgen“ sich aus Hunger dann zusätzlich aus der Nachbarschaft und schlachten und kochen das so beschaffte Geflügel, ja selbst Schweine und Rinder im Lager. Der Müll wird einfach nur aus den Fen-

WIEDER NICHTS VERSTANDEN?



MÜNSTER - SERVATIIPLATZ 9

HILTRUP - MARKTALLEE 74

NOTTULN - POTTHOF 2-6

WILKE

HÖRAKUSTIK

www.wilke-hoerakustik.de

EMPFOHLEN AUF:

GOLD WERT

KennstDuEinen.de



gestalten | programmieren | beraten | produzieren

361gradmedien

361gradmedien OHG  
Appelhülsener Straße 18a  
48301 Nottuln  
Telefon +49 2502 2213090

WEB-ANWENDUNGEN | INDIVIDUELLE SOFTWARE-ENTWICKLUNG | GRAFIK-DESIGN | DIGITAL-/PRINT-MEDIEN

www.361gradmedien.de

stern geworfen und verstreut sich über das gesamte Gelände. Die menschlichen Abfälle werden genauso behandelt. Die wenigen Toiletten in den Baracken sind schon bald verstopft und unbrauchbar. Die Menschen erleichtern sich zunächst weiterhin dort, danach überall und selbst in den Schlafräumen. Selbst dort, wo Latrinengräben ausgehoben sind, werden sie nicht von allen benutzt. Alle Menschen sind verschmutzt, die meisten verlaust. Unterernährung ist an der Tagesordnung. Es fehlt an medizinischem Personal, und die mangelnde Ausstattung verhindert die notwendige Behandlung der Kranken und die notwendige Vorsorge. Der körperliche und geistige Zustand der Lagerinsassen nimmt zunehmend ab.“ Die zentrale Küchenbaracke des ehemaligen „Lager Herbstwald“ reicht für die Versorgung natürlich nicht aus, und für so viele Menschen ist sie auch nicht vorgesehen. Hier müssen die amerikanischen Betreuer Lebensmittel,

Kleidung und alle anderen Dinge des täglichen Gebrauchs für über 1100 Menschen heranschaffen. Die Bürgermeister von Appelhülsen, Darup und Nottuln werden daher zur Nahrungsversorgung der Lagerinsassen verpflichtet. Täglich müssen allein aus Appelhülsen 50 Eier, 150 l Milch, 100 kg Kartoffeln, 20 kg Butter und jede Woche ein Rind von 300 kg Schlachtgewicht angeliefert werden. Damit tauchen schon zu Beginn massive Versorgungsprobleme auf. Nahrungsmittel sind allgemein knapp, und die ausgemergelten ehemaligen Zwangsarbeiter haben Hunger. Und nur einige wenige der mittlerweile über 1.100 Lagerinsassen, das muss hier betont werden, holen sich von außen, was sie im Lager nicht bekommen. Und einige von ihnen sind voller Rache. Sie haben nicht vergessen, sie haben gehungert und gelitten, sind gedemütigt und misshandelt worden. Und sie nehmen sich jetzt mit Gewalt, was ihnen teilweise mit Gewalt

vorenthalten wurde: Essen für alle und Rache für sich selbst. Jetzt, wo der Krieg die Baumberge verlassen hat, jetzt zahlen die Menschen den Preis für das „Tausendjährige Reich“. Es folgen Plünderungen, Vergewaltigungen, Morde und unvorstellbare Gewalt.

Wenn in diesen ersten Apriltagen schon über 1000 Menschen in den acht Großbaracken zusammengepfercht sind, so müssen wir die jetzt folgenden Gewalttaten Einzelner oder auch einiger Gruppen immer im Verhältnis dazu sehen. Nicht alle „Russen“, wie die Zeitzeugen sie immer nur nennen, waren gewalttätig. Ganz im Gegenteil, die überwältigende Mehrheit (95%) hat sich still den Umständen gebeugt. Gleichwohl bleibt nicht die schweigende Mehrheit in Erinnerung, sondern die Tat des Einzelnen.

Am 18. April 1945, 5 Tage nach der Inbetriebnahme des Lagers, macht sich eine

**Jäger & van Eck**



**KFZ-MEISTERBETRIEB FÜR ALLE MARKEN**

- **HU\*/AU-Abnahme** \* Durchführung hier durch amtlich anerkannte Überwachungsorganisation.
- **Einbau und Wartung von LPG Autogasanlagen**
- **Stoßdämpfer-/Bremsen-Instandsetzung**

- **Autoglas-Reparatur**
- **Winterreifen-Service (Lagerung und Montage)**
- **Fahrzeug-Inspektion**

**Otto-Hahn-Str. 14**  
**48301 Nottuln**  
**Tel. 02502/ 95 05**  
**Fax. 02502/ 901 19 56**  
[www.j-ve.de](http://www.j-ve.de)  
[info@j-ve.de](mailto:info@j-ve.de)

**Unser Motto „Hand in Hand“ ist unser Leitmotiv bei der Betreuung von Menschen mit eingeschränkter Alltagskompetenz.**



**DeWi Service**

Betreuung und hauswirtschaftliche Leistungen

- Betreuungs-, Besuchs- und Begleitsdienst
- Arzt- und Krankenhausbegleitung
- Hilfestellung bei Anträgen und Unterlagen
- Fachliche Beratung zu den Themen Pflege, Demenz und soziale Betreuung
- Hauswirtschaftliche Leistungen

**Unsere Einsatzgebiete:**

Die Kreise Coesfeld, Borken und Steinfurt sowie im gesamten Stadtgebiet von Münster.

**Schon gewusst?** Unsere Leistungen sind abrechenbar über die Pflegekasse.

**DeWi Service** · Mauritzstraße 44 · 48301 Nottuln · Telefon 02502/9012401 · [www.dewi-service.de](http://www.dewi-service.de)



**Hericks**

Ingenieurgesellschaft mbH & Co. KG

**Planung · Statik · Bauleitung · Energieberater**  
**Sachverständiger für Schall- und Wärmeschutz**

Nonnenbachtal 6 · 48301 Nottuln  
Tel. 02502/23040 · Fax 02502/230419  
[www.hericks.de](http://www.hericks.de) · [info@hericks.de](mailto:info@hericks.de)

GRILL · PIZZERIA

**Bei Maria**

Stiftsstraße 29 · 48301 Nottuln

**02502/8585**

Wir nehmen telefonische Vorbestellungen gerne entgegen!  
Öffnungszeiten: Di./Mi./Do./Fr. 12.00 – 14.30 Uhr & 17.00 – 22.00 Uhr  
Sa./So. 12.00 – 22.00 Uhr – montags Ruhetag!

**Griechische, Deutsche und Italienische Spezialitäten!**



## Thies Rechtsanwälte



**Antje Thies**

Rechtsanwältin, Mediatorin  
Fachanwältin für Familienrecht

Niederstockumer Weg 1a  
48301 Nottuln

02502/23080  
www.kanzlei-thies.de



**Gerd-Uwe Thies**

Rechtsanwalt  
Fachanwalt für Familienrecht

**Bioland**  
Gärtnerei  
Neiteler



**Hofladen mit  
großer Verkaufsfläche**

**frisches Gemüse aus den Baumbergen**  
*Donnerstags auf dem Wochenmarkt  
in Nottuln*

48301 Nottuln - Baumberg 68 (Nähe WDR-Sender) · Telefon (0 25 43) 336  
Verkauf: dienstags u. freitags von 9.30 - 13.00 u. 14.00 - 18.00 Uhr  
Auch auf dem Wochenmarkt in Münster, Domplatz  
\*Kontr. nach Bioland und EWG Richtlinien

Gruppe von gewaltbereiten Lagerinsassen auf den Weg ins Stevertal. Vermutlich treibt sie der Hunger zu den Höfen, vielleicht aber auch der Drang nach Rache. Rache für schlechte Behandlung, für die Demütigungen und Drangsalierungen. Sie folgen dem Hohlweg, der sie vom Lager bergab am Hof Steens vorbei bis zum Hof Schulze Westerath führt. Noch bevor sie das erste Gehöft Steens erreicht haben, werden sie von Zimmerleuten bemerkt, die dort auf dem Hof in luftiger Höhe ein Dach reparieren. Dazu der Zeitzeuge Bernhard Laubrock (Stevern): „Ich war damals 16 Jahre alt und noch in der Lehre als Zimmermann. Wir haben an diesem Tag bei Steens an irgendeinem Dach gearbeitet. Daher sahen wir die Gruppe von Russen schon von weitem, als sie aus dem Lager kamen und Richtung Steens in die Bauerschaft gingen. Wir haben sofort Alarm geschlagen und Steens' Mädchen haben sich hinter Getreidesäcken auf dem „Korn-Büern“ versteckt. Und ich wurde sofort nach Nottuln geschickt, um die amerikanische Militärpolizei zu holen.“ Während der Lehrling Bernhard Laubrock so schnell er kann Richtung Nottuln läuft, erreichen die russischen DP's den Hof Steens. Es sind zu viele, als dass sich die drei auf dem Hof anwesenden Männer ihnen hätten in den Weg stellen kön-

nen. Sie folgen ihren lautstarken Anweisungen und lassen sich widerstandslos in den Keller treiben. Sie bewerfen sie mit den dort gestapelten Eiern und versperren dann die Tür. Die Frauen und Mädchen bleiben in ihrem Versteck hinter den Getreidesäcken wie durch ein Wunder unentdeckt. Kaum haben die DP's freie Bahn, zerschlagen sie alles was an Möbeln und sonstigem Inventar im Haus ist. So bleibt es nur bei Sachschäden, aber das soll sich in der nächsten Stunde ändern. Sie ziehen weiter, immer bergab der Stever entgegen. Als sie am Hof Hesselmann-Vacker ankommen, ist dort schon alles verschlossen und die Bewohner haben sich im Haus verbarrikadiert. Die Marodeure schießen durch die Tennentür in das Haus hinein. Einige Kugeln schlagen am Herdfeuer ein, richten aber keinen Schaden an. Dann erreicht der plündernde Haufen den Hof Budde-Heiermann. Die hintere Küchentür steht offen, und schon stehen die schreienden und wild gestikulierenden Männer in der Küche. Die drei Töchter sind glücklicherweise bereits aus dem Haus und durch die Haustür zum Hof des Nachbarn Bernhard Hesselmann-Ratert geflüchtet. Er ist ein furchtloser Junggeselle von großer und kräftiger Statur und mit 46 Jahren noch im Vollbesitz seiner Kräfte. Er bewaffnet sich

mit einem Holzknüppel und eilt seinen Nachbarn zu Hilfe. Im Haus angekommen, versucht er sofort die Eindringlinge zu vertreiben, aber das wird ihm zum Verhängnis. Angeblich zerbricht sein Knüppel und er ist wehrlos, aber gegen die Übermacht hat er ohnehin nicht die geringste Chance. Ein gezielter Schlag auf seinen Kopf verursacht schwerste Schädelverletzungen und er bricht sofort bewusstlos und halbtot zusammen.

Aber der Mob hat noch nicht genug und zieht weiter. Bei Thiemann angekommen treffen sie auf den Hausherrn, der sich schon auf den Weg gemacht hat, um bei **Budde nach dem Rechten zu sehen**. Jetzt gerät er unvermittelt in die Fänge der Marodeure und wird von ihnen schwer zusammengeschlagen. Ihr von brutaler Gewalt und Mord begleiteter Weg endet erst kurz vor dem Haus Leifken. Dort werden sie von der alarmierten Militärpolizei abgefangen und mit Waffengewalt wieder zurück ins Lager gebracht.

Freitag, 01. Juni: In unmittelbarer Nähe des Lagers wird der 40jährige Gastwirt und landwirtschaftliche Verwalter des Hauses Meermann, Friedrich (Fritz) Grosche, von russischen Lagerinsassen erschossen.



**HAUS MARGARETE**  
Seniorenheim

### UNSERE LEISTUNGSANGEBOTE:

- vollstationäre Pflege
- Kurzzeitpflege
- Verhinderungspflege
- Betreuung
- Einzel- und Gruppenangebote
- Alltagsgestaltung
- Beratung

### ANSPRECHPARTNER:

Martin Kösters Katharina Morgenthum  
-Heimleitung- -Pflegedienstleitung-

TELEFON: 02502 - 8080

Heriburgstr. 15  
48301 Nottuln  
Telefax: 02502 - 80899  
info@seniorenheime-nottuln.de



**ALTE MÜHLE**  
Tagespflege

### BIOGRAPHIEBEZOGENE BESCHÄFTIGUNGSANGEBOTE:

- z.B.:
- kreatives Gestalten
  - gemeinsames Kochen und Backen
  - Singen
  - Seniorengymnastik
  - Spaziergänge/Ausflüge

### BEDÜRFNISORIENTIERTE PFLEGE

- Beratung

### ANSPRECHPARTNER:

Christine Thoms (Leitung)  
Telefon: 02502 - 80885  
c.thoms@seniorenheime-nottuln.de

### ÖFFNUNGSZEITEN:

Montags - Freitags von 8:00 - 18:00 Uhr  
• Fahrdienst



**HAUS STEVERTAL**  
Seniorenheim

### UNSERE LEISTUNGSANGEBOTE:

- vollstationäre Pflege
- Kurzzeitpflege
- Verhinderungspflege
- Betreuung
- Einzel- und Gruppenangebote
- Alltagsgestaltung
- Beratung

### ANSPRECHPARTNER:

Martin Kösters Frau Leismann  
-Heimleitung- -Pflegedienstleitung-

TELEFON: 02502 - 1363

Stevern 58  
48301 Nottuln  
Telefax: 02502 - 80899  
info@seniorenheime-nottuln.de

www.seniorenheime-nottuln.de

JETZT KOMMT FARBE INS SPIEL



GLAS · SPIEGEL · MALERWERKSTATT

**meiners**



Bergstr. 36 · 48727 Billerbeck · 02543/7045 · www.maler-meiners.de





**Yoga?**  
Jetzt Probestunde buchen!  
www.yoga-nottuln.de

bewegt,  
entspannt,  
individuell,  
wohltuend



**KlangDialog**

## Sag JA zu Gelassenheit im Alltag!

**Angebote für deinen entspannten Ausgleich**

- Yoga • Drums Alive® • Klangmassagen
- Faszien-Klangmassagen
- Klangabende zum Entspannen und Wohlfühlen
- Klangmeditationen

**Weitere Angebote**

- Kursberatung
- Verkauf von Klangschalen und Accessoires

**Unsere Öffnungszeiten**

Montag 10.00 – 13.00 Uhr  
Donnerstag 15.00 – 18.00 Uhr  
Termine nach Vereinbarung!

Heike Rönnebäumer · Martin-Luther-Straße 1 · 48301 Nottuln · Telefon 02502/22 71 10 · info@klang-dialog.com · www.klang-dialog.com

Samstag, 16. Juni: In einer Bekanntmachung des Landrates wird empfohlen, den Übergriffen der DP's auf die Zivilbevölkerung mit erhöhter Wachsamkeit zu begegnen. Auf jedem Hof soll Nachtwache gehalten werden, um verdächtige Geräusche rechtzeitig wahrnehmen zu können. Mit schallenden Alarmvorrichtungen wie Sirenen, Autohupen und Glocken soll dann die Nachbarschaft alarmiert werden, die dann per Fahrrad Hilfe bei den englischen Soldaten holen soll. Auch die Steveraner organisieren einen „Selbstschutz“ und halten Nachtwache, um bei drohender Gefahr die englischen Soldaten alarmieren zu können. Auf den Höfen werden draußen an geeigneten Stellen Pflugschare aufgehängt, auf denen bei drohender Gefahr mit Eisenstangen Alarm geschlagen wird.

Am 27. Juli werden in Stevern zwei russische DP's von Deutschen getötet. Danach kommt es zu zahlreichen Ausschreitungen der sowjetischen DP's aus dem Lager. Der deutsche Bauer, von dem die Tötung angenommen wird, leugnet die Tat, die Leiche kann jedoch auf seinem Grundstück entdeckt werden. Sie weist zahlreiche Schuss- und Schnittwunden auf.

Zu diesem, für die Steveraner mehr als unrühmlichen Kapitel habe ich mehrere Zeitzeugen befragt. Nicht alle haben mir Auskunft erteilt, und diejenigen, die es getan haben, baten um Anonymität: „Das waren damals zwei Russen. Einer hier und den anderen haben sie noch weggebracht bis bei Hauling, dass sie ihn loswurden. Ob der dann noch gestorben ist, weiß ich nicht.“ - „Das waren Steveraner! Die anderen Russen haben das ja gemeldet, und dann sind die Engländer gekommen und haben die Leiche gefunden, denn sie war ja nur hastig verscharrt worden. Dann sind alle verhört worden. Sogar zwei Kinder, die damals in der Nähe des Fundortes der Leiche wohnten, sind mehrere Stunden verhört worden. Aber sie haben dichtgehalten. Einer, der auch dabei war, ist sofort abgehauen zu Verwandten und hat sich da versteckt.“ - „Ich weiß, dass sie einen Russen totgeschlagen haben und anschließend in der „Rossbierk“ in die Erde gesteckt haben. Und der andere lag dann bei Hauling vor der Haustür. Der alte Gödde musste den mit seinem Viehwagen zum Baumberg bringen.“

Das Verzeichnis der Verstorbenen von Nottuln enthält dazu folgenden Eintrag: Am 27. Juli verstarben die im Russenlager auf dem Baumberg lebenden: Daniel

Tuschko und Wasil Zimmermann. Sie wurden am 28. bzw. am 29. Juli auf dem Nottulner Friedhof beerdigt.

Alle diese Taten, und auch die, die noch kommen, und gleichgültig, von welcher Seite sie begangen wurden, sind nie aufgeklärt, geschweige denn gesühnt worden. Es herrscht in diesen Monaten eine nahezu rechtsfreie Zeit. Eine deutsche Strafverfolgungsbehörde existiert nicht mehr bzw. noch nicht wieder, und die britische Besatzungsmacht kann oder will sie nicht konsequent verfolgen. Für den gesamten Nachkriegs-Zeitraum vom 01. April bis zum 31. Juli 1945 werden vom Amtsbezirk Nottuln dem Landrat in Telgte folgende, von „Displaced Persons“ begangene Straftaten gemeldet: 29 Diebstähle, 45 Raubüberfälle und 52 Bandenüberfälle. Dabei werden 40 Personen verletzt, bzw. misshandelt, 3 Personen getötet und 11 Frauen und Mädchen vergewaltigt. Bei 5 Vergewaltigungen erlitten die Frauen und Mädchen ein vielfaches Schicksal.

Anfang August beginnen die Rücktransporte der Lagerinsassen in ihre Heimat. Die letzten 316 sowjetischen DP's verlassen die Baumberge am 14. August und werden per LKW nach Gütersloh



**Glose  
immerei**  
— Sägewerk & Fachwerkbau —

• Altbau • Neubau  
• Carports • Innenausbau

**Michael Glose**  
Baumberg 74 · 48301 Nottuln  
Tel. 02543/8765 · Fax 02543/1756  
Mobil 0171/6865328



### STIFTS-APOTHEKE

**... wir wünschen gesunde Martinitage!**

Hubert und Stefan Frie oHG  
Schlaunstraße 5 · 48301 Nottuln  
Telefon 02502-597 · www.frie.de

**Öffnungszeiten:**

Mo, Di, Do, Fr 8.00 – 20.00 Uhr  
Mi 8.00 – 19.00 Uhr  
Sa 8.00 – 14.00 Uhr







transportiert, von wo aus ihre Heimreise organisiert wird.

Fünf Tage später steht das Lager leer. Seit dem 1. November 1944 boten die Baracken Unterkunft für Freund und Feind Deutsche, Russen, Ukrainer, Polen, sie alle lebten in ihnen mit dem Wunsch, endlich nach Hause gehen zu dürfen, endlich ihre Familien wiederzusehen. Heute wissen wir, dass für die russischen Lagerinsassen die Leidenszeit noch lange nicht beendet ist. Der sowjetische Diktator Josef Stalin beschuldigt sie bei ihrer Rückkehr der „Kollaboration“ mit den Deutschen und sie werden als „Verräter“ angeklagt, hingerichtet oder zu langjähriger Lagerhaft verurteilt!

Zwar ist nun das Lager aufgelöst, es steht aber weiterhin unter englischer Obhut. Trotzdem weckt es bei den umliegenden Nachbarn zunehmend Begehrlichkeiten. In dieser unmittelbaren Nachkriegszeit herrscht Mangel an allem. Und Baumaterial ist zu einem kostbaren Gut geworden. Vielleicht mit Erlaubnis der englischen Kommandantur, vielleicht aber auch nicht

- schon bald beginnen die Einheimischen mit den „Aufräumarbeiten“. Die Fundamente einiger Baracken werden ausgegraben und die Kalksandsteine abtransportiert. Ebenso die gemauerten Bögen der Stolleneingänge. Holzstege, Abflussrohre, Wasserleitungen, alles wird ausgegraben, abgebaut und mitgenommen. So mancher Hühnerstall strahlt auch Jahre später noch im Weiß der Kalksandsteine aus dem „Lager Herbstwald“.

Und was geschieht mit den noch intakten Baracken? Was wird aus den Luftschutzstollen?

Der Liebfrauen-Realschule Nottuln wird am 4. Januar 1946 eine der Wehrmachtsbaracken aus dem „Lager Herbstwald“ als notdürftiger „Klassenraum“ bewil-

ligt. Sechs Klassenräume, ein Handarbeitssaal, ein Speiseraum und eine Küche werden darin untergebracht.

Mit dem Abbruch der für die Liebfrauensschule gedachten Baracke beginnt etwa Ende Januar / Anfang Februar 1946 die endgültige Demontage des Lagers. Auch die restlichen vier noch intakten Großbaracken werden im Auftrag der britischen Militärbehörde abgebaut und nach Münster transportiert. Die als Garage benutzte Baracke bekommt auf dem Flugplatz in Handorf eine neue Zweckbestimmung. Die Fußböden, Fundamente und Versorgungsleitungen bleiben liegen und werden zur willkommenen „Beute“ der umliegenden Bevölkerung. Selbst die Panzersperren werden ausgegraben und die Baumstämme zu Bauholz verarbeitet.

In Münster hat die britische Militärverwaltung den nördlichen Teil des Hindenburgplatzes beschlagnahmt. Hier stehen auch die Verwaltungsgebäude des Wehrkreiskommandos und des Stellv. Generalkommandos VI. Armeeekorps. Auf diesem Freigelände errichten die Briten ab Ende 1945 einige Baracken, bei denen es sich mit hoher Wahrscheinlichkeit um die Anfang 1946 in den Baumbergen demontierten Großbaracken aus dem „Lager Herbstwald“ handelt.



# Erd- & Abbrucharbeiten Dondrup GbR







- ✚ Erdarbeiten
- ✚ Abbrucharbeiten
- ✚ Landschaftsbau
- ✚ Heckenschnitt
- ✚ Mulcharbeiten
- ✚ Straßenbauhandwerk
- ✚ Pflasterarbeiten
- ✚ Kamerabefahrung

## Erd- & Abbrucharbeiten Dondrup GbR

Am Vogelbusch 16  
48301 Nottuln

Telefon: 02502-1056  
[erdarbeiten-td@t-online.de](mailto:erdarbeiten-td@t-online.de)





**Konzertchor 2011 im  
CHORVERBAND  
Nordrhein-Westfalen e.V.**

***Aus Freude am Singen...***  
***[www.mgv-nottuln.de](http://www.mgv-nottuln.de)***

***Singen Sie mit uns...***  
***Probe: Dienstags, 19:30 Uhr***  
***Gasthaus Denter, Burgstraße***



Wir wünschen unseren Lesern  
schöne Martini-Tage!

Der MGL





# PERFEKT SEHEN.

# Siehste!

OPTIK PETERMANN

**WERTGUTSCHEIN**  
50€

\*Gültig beim Kauf einer Einstärkenbrille mit Gläsern in Sehstärke. Ab sofort gültig bis 07.12.19 ab Einkaufswert von 250,-€ - pro Gutschein 1 Einkauf. Nicht kombinierbar mit Aktionen. Nicht bar auszahlbar.

**WERTGUTSCHEIN**  
100€\*

\*Gültig beim Kauf einer Gleitsichtbrille mit Gläsern in Sehstärke. Ab sofort gültig bis 07.12.19 ab Einkaufswert von 500,-€ - pro Gutschein 1 Einkauf. Nicht kombinierbar mit Aktionen. Nicht bar auszahlbar.

Siehste! Optik Petermann Elke Petermann-Frie | Niederstockumer Weg 2 | 48301 Nottuln | Tel. 02502/9015040 | [www.optik-petermann-frie.de](http://www.optik-petermann-frie.de)

Ein noch brauchbarer Rest einer Großbaracke wird auf dem Gelände der Fa. Rhode in Nottuln aufgebaut und dient zuletzt als Fahrerwohnung. Ende 1977 bekommt sie der Hundesportverein Nottuln, dessen Mitglieder sie auf ihrem Gelände wiedererrichten und bis heute als Vereinsheim nutzen.

#### Trümmer und Trichter (1948-1955)

Durch das Kontrollratsgesetz Nr. 23 vom 10. April 1946 werden Planung, Entwurf oder Errichtung von nichtmilitärischen Schutzbauten jeglicher Art untersagt.

Vorhandene Schutzräume müssen aufgelöst bzw. beseitigt werden. In Erfüllung dieses Gesetzes zerstört ein englisches Sprengkommando am 17. Juni 1948 die Stolleneingänge und Teile der unterirdischen Kammern der Luftschutzanlage des ehemaligen „Lager Herbstwald“. Mit dieser drastischen Maßnahme soll eine weitere militärische Nutzung für immer unmöglich gemacht werden. Zwei der drei Eingänge werden gänzlich verschüttet, beim dritten verbleibt eine kleine Öffnung. In der Mitte der Zugangsstollen und im Bereich des Quergangs explodieren ebenfalls Sprengladungen, deren

Sprengwirkung trotz der fast zehn Meter mächtigen Überdeckung bis an die Erdoberfläche durchschlagen. Entsprechende Trichter sind auch heute noch gut im Gelände zu erkennen.

#### Bunker für den Kalten Krieg? (1956-1967)

Schon bald nach dem Ende des Krieges zeichnet sich durch die unvereinbaren Ideologien der Westmächte und des Ostblocks ein neuer Konflikt ab. Mit dem Koreakrieg beginnt dann 1950 die heiße Phase des Kalten Krieges. Die bisher verbotenen Zivilschutzmaßnahmen wer-

Tag der offenen Tür in der  
Gesundheitspraxis  
Marita Hilsenstein

Am Martinisamstag, 09.11.2019  
von 15 bis 20 Uhr, können Sie sich  
bei einem Gläschen Sekt die Praxis ansehen!  
48301 Nottuln · Von-der-Reck-Str. 1-3  
(Eingang im Hof)

UNLAND

zieht die Fenster an

## Raumausstattung Dieter Laakmann

- Gardinen + Service (Pflege)
- Sichtschutz + Sonnenschutz
- Polsterarbeiten
- Bodenbeläge
- Insektenschutz +  
Lichtschachtabdeckungen

Öffnungszeiten: Mo. - Fr. 9.00 - 13.00 Uhr  
Nachmittags nach Vereinbarung

**Kirchstraße 7-9    Telefon 02502/426**  
**48301 Nottuln    Handy 0173/271 1972**

## Wir wünschen allen Besuchern viel Vergnügen auf dem Martinimarkt



(Foto: Kai Post)

Jeder Mensch hat etwas, das ihn antreibt.

Wir machen den Weg frei.

Volksbank Nottuln eG

Hanhoff 1  
48301 Nottuln  
Telefon 02502 9400-0  
[www.volksbank-nottuln.de](http://www.volksbank-nottuln.de)

*weine persönliche Bank*



jowe

kw

küchen  
werkstatt

RENOVIERUNG · UMBAU · NEFF · EGGERSMANN

GAGGENAU · IMPULS · UMWELTBEWUSST

LIEBHERR · KÜCHENWERKSTATT · GLASRÜCKWAND

Inh. Jo Weinhausen

KAHLA · NEUE KÜCHEN · GERÄTEAUSTAUSCH · FUSSBODEN

JoWe Küchenwerkstatt

Inh. Jo Weinhausen  
Hanns-Martin-Schleyer-Str. 5 (nahe der A 43)  
48301 Nottuln  
Tel. (0 25 02) 22 41 35 · Fax (0 25 02) 38 25  
[info@jowe-kuechen.de](mailto:info@jowe-kuechen.de)  
[www.jowe-kuechen.de](http://www.jowe-kuechen.de)



**GLOSE**  
HEIZUNG · SANITÄR

- Solartechnik
- Wärmepumpen
- Holzvergaseranlagen
- Bauklempnerei
- Planung und Ausführung
- Wartung und Service

Andreas Glose  
Tel. 02502 90170-06  
Fax 02502 90170-07  
Glose GmbH  
Baumberg 81  
48301 Nottuln  
info@glose-heizung.de  
www.glose-heizung.de  
Notdienst: 0170 4476402

**Roßmüller & Steinhoff**  
GmbH & Co. KG

- Holzbau
- Zimmerei
- Dachdeckerei
- Bauklempnerei
- Innenausbau
- Baustoffhandel
- Fenster und Türen

Oststraße 14 | 48301 Nottuln  
Tel. 02502/24170 | Fax 02502/24172  
info@holzbau-rs.de | www.holzbau-rs.de

**KFZ Altenburg**

**SERVICELEISTUNGEN**

Wir spülen Ihr Automatik-Getriebe

Inspektion

Fahrzeugreparatur aller Marken vom Kfz-Meister

täglich HU (Hauptuntersuchung)

**Nils Altenburg**

Zeppelinstraße 1 · 48301 Nottuln Appelhülsen  
Tel.: (0 25 09) 9 94 72 91

den nun wieder vorangetrieben und der Katastrophenschutz neu organisiert. In Westfalen ist es die Bezirksregierung in Münster, die die verschiedenen Hilfsorganisationen im Katastrophenfall koordinieren soll. Zu diesen Organisationen gehört auch das neu gegründete „Technische Hilfswerk“, eine Katastrophenschutzorganisation des Bundes. Ende 1957 fordert das Innenministerium NRW von der Bezirksregierung Münster einen Bericht über die Eignung der Luftschutzstollen des „Lager Herbstwald“ als Ausweichquartier für die dortige Befehlsstelle der Katastrophenschutz-Einsatzleitung an. Die vielfach nur auf Vermutungen basierenden Ergebnisse werden dem Innenministerium NRW gemeldet, das daraufhin 1958 und nochmal 1960 die Anlage grundsätzlich für geeignet erklärt, den Führungsstab der Bezirksregierung Münster im Katastrophenfall aufzunehmen. Zwei Jahre später allerdings, im März 1962, zweifelt die für die Verwaltung der Anlage mittlerweile zuständige Bundesvermögensstelle in Münster deren Eignung wegen des doch sehr maroden Zustandes stark an und fordert ein Fachgutachten vom Finanzbauamt an.

Bis 1967 bleibt es jedoch still um die Luftschutzstollen im Baumberg. Die an-

fängliche Eile zur Frage der weiteren Nutzung als Ausweichquartier für die Zivilschutzleitung ist vergangen. Zwischenzeitlich werden unter vielen öffentlichen Neubauten „bombensichere“ Zivilschutzräume gebaut, die den damals angenommenen Gefahren eines atomaren, biologischen und chemischen Angriffs genügen sollen. Spezialbeton und die neuesten Luft-Filteranlagen sind nun der Standard. Doch trotz aller Neubauten findet die Bezirksregierung immer noch kein geeignetes Ausweichquartier für ihre Zivilschutzleitung. Also erinnert man sich wieder an die Baumberge und prüft, gemeinsam mit dem Technischen Hilfswerk (THW), erneut die Eignung der halb eingestürzten Anlage. Die Mitarbeiter des THW wühlen sich im Juni 1967 im wahrsten Sinne des Wortes durch den Sprengschutt und graben einen Teil der unterirdischen Anlage aus. Einige Gutachter geben zwar positive Stellungnahmen ab, aber insgesamt erscheint eine weitere Verwendung und Nutzung als Ausweichquartier der Zivilschutzleitung unrealistisch. Zeitgleich nehmen in Nottuln die Planungen für einen Neubau der Hauptschule immer konkretere Formen an. Der erste Bauantrag wird in diesem Jahr gestellt und die Pläne beinhalten auch den Bau eines Zivilschutzbunkers im Untergeschoß der Schule. Damit kön-

nen alle weiteren Überlegungen zur Weiternutzung der Stollen ad acta gelegt werden - die Geschichte der Bunker und Baracken auf dem Baumberg ist beendet.

Doch ist sie das wirklich? So verwittert und baufällig diese Reste auch sein mögen – ihre Botschaft an jeden von uns ist eindringlich und aktueller denn je. Hier, wo wir heute Erholung suchen, haben Menschen gelitten, hier wurde gefoltert und gemordet. - ausgelöst von der menschenverachtenden Ideologie des Nationalsozialismus.

Treten wir daher ein für Toleranz und Völkerverständigung, wehren wir uns gegen Rassismus und Nationalismus und der damit einhergehenden Fremdenfeindlichkeit. Erinnern wir uns bei der nächsten Stammtischparole an dieses dunkle Kapitel unserer Geschichte und setzen ein lautes Zeichen - gegen diese Gesinnung und für Toleranz und Menschenwürde!

Nottuln, im November 2019  
Heinz Böwing

**CONTAINERDIENST - RECYCLING - ABFALLANNAHMESTELLE**  
**BAUMASCHINENVERMIETUNG - ERDARBEITEN**

**Göcke**  
www.container-goecke.de  
Siemensstraße 11-13 · 48301 Nottuln

Schutt und Dreck fährt Göcke weg

**Tel. 0 25 02 / 22 24 57**





„Sprache ist  
das Fenster zur Seele“

**Praxis  
für Logopädie und Lerntherapie  
Anne Müller-Wienbergen**

Stiftsstr. 21 Kirchplatz 6  
48301 Nottuln 48329 Havixbeck  
Tel. 02502 - 3055 Tel. 02507 - 986356  
Fax 02502 - 9910 Fax 02507 - 986378

logopaedie-nottuln@t-online.de  
www.logopaedie-nottuln.de

**ERICH RUMP**  
Rechtsanwalt · Notar a.D.

**STEFAN HALLER**  
Rechtsanwalt · Notar  
Fachanwalt für Bau-  
und Architektenrecht  
Fachanwalt für Arbeitsrecht

**LUDOLF SCHÖNE**  
Rechtsanwalt  
Fachanwalt für Familienrecht  
Mediator

**SÖREN KLATT**  
Rechtsanwalt

**ANGELIKA WESSEL**  
Rechtsanwältin

Rump & Partner



Rechtsanwälte  
Fachanwälte  
Notar



Daruper Straße 4 · 48301 Nottuln · Telefon 02502/2322-0 · Fax 02502/2322-20 · info@rump-partner.de · www.rump-partner.de

## Persönliche Erinnerungen anlässlich des MGV Jahresausfluges 2019

von Helmut Brandes

Persönlich verbunden bin ich dem Männergesangsverein Nottuln schon länger. Seit 2019 bin ich auch passives Mitglied. Aus Überzeugung. Mein erster Kontakt liegt allerdings schon Jahrzehnte zurück. Heinz Bröckerhoff, Dirigent des MGV und gleichzeitig mein Schulleiter bat mich, als Nikolaus die entsprechende Feier im Vereinslokal Denter zu bereichern. „Sie sind doch ein stattlicher Mann, der Umgang mit Kindern gehört zum Berufsalltag, reden können sie auch,“ unterstrich er seine Bitte. „Außerdem werden Sie stimmungsgewaltig von einem Chor empfangen.“ Da konnte ich gar nicht ablehnen. Noch einen Knecht Ruprecht besorgt, damals gehörte der noch dazu und der große Tag konnte

kommen. Der Auftritt ist mir bis heute unvergessen geblieben. Ein festlich geschmückter Saal, bis zum letzten Platz besetzt, erwartungsvolle Kinder, Eltern und Großeltern. Dann der Einzug. „Nikolaus komm in unser Haus ...“ Einen so beeindruckenden Empfang habe ich als „Nikolaus“ nie wieder erlebt. Man hatte fast Ehrfurcht vor sich selber. Dann kamen die vielen Kinder aller Altersklassen persönlich zum Nikolaus, teilweise mit Mama als Unterstützung. Eine kaum zu beschreibende vorweihnachtliche Stimmung im Kreis der Sängerfamilie.

Mir wurde schon da bewusst, dass der Männergesangsverein viel mehr ist als nur ein Chor. Gemeinschaft und Ge-

selligkeit sind eine wichtige Säule des Vereins. Ein Männergesangsverein, der sich auch als „Sängerfamilie“ versteht. Angehörige und Freunde werden eingebunden, persönliche Freundschaften gepflegt. Selbstverständlich begleitet der Chor fröhliche Feiern von Mitgliedern. Bei runden Geburtstagen, silbernen und goldenen Hochzeiten sorgen die Sänger für Stimmung. Auch bei traurigen Anlässen ist der Chor dabei. Eine Abordnung des Vereins nimmt an der Beerdigung teil, beim anschließenden Trauergottesdienst unterstützt der Chor diese Feier musikalisch. Ein besonderer Trost für die Angehörigen. Der Verstorbene erfährt eine besondere Anerkennung durch die Chorgemeinschaft. Später war

**Vacker KG**  
Elektro Fernsehen · SAT

Installation · Hausgeräte  
Technischer Kundendienst

Dülmener Straße 2 · 48301 Nottuln  
Tel. 0 25 02 / 64 18 · Fax 0 25 02 / 22 58 62  
E-Mail: vackerkg@t-online.de

Die kleine flexible Firma im Herzen des Münsterlandes!  
Sandstrahlarbeiten & Pulverbeschichtungen



Stevern 76 · 48301 Nottuln  
Tel. 02502/8327 · Fax. 02502/227828  
www.rh-sandstrahlarbeiten.de

- Industrielle Klein- und Einzelserien
- Einzelteile vom Privatkunden
- Motorradteile
- Autokarossern
- Alufelgen
- Tore / Gitter

Glasperlenstrahlen von Aluminium und Edelstahl  
Trockeneisreinigungsservice  
Kunststoffstrahlen zum Entlacken von Blechteilen



Apotheker Michael Enseling

Von-der-Reck-Str. 1-3  
48301 Nottuln · Telefon 02502/6877  
www.Gerburgis-Apotheke.de

Homöopathie - Kosmetik - Diabetes u.v.m.  
wir beraten Sie gerne

Das Team der Gerburgis-Apotheke wünscht  
schöne Martini-Tage.



**BAUMSCHUTZ**

Zeppelinstraße 4 · 48301 Nottuln  
02509/993690

Unterflurbaumröste · Oberflächenröste  
Baumschutzgitter · Platzgestaltung



**METALLGUSS**

Stevern 78 · 48301 Nottuln  
02502/6071

Getriebegehäuse · Gasfiltergehäuse  
Maschinenteile · Kunstgussteile



© www.technische-gestaltung.de



**Genießen Sie  
ihren Garten ...**

**Marco  
Upmann** 

Gärten- und Landschaftsbau

Pflasterungen • Erdarbeiten • Teichanlagen • Zaunanlagen • Pflanzen  
Gehölze • Pflege für Privat u. Gewerbe • Hecken-, Rasen- u. Baumschnitt

Diekhoff 9c | 48301 Nottuln | Tel. 02509-9954950 | www.galabau-upmann.info

**KM**  
**Kellermann**  
*...läuft wie geschmiert!*

Otto-Hahn-Straße 16 - 18, 48301 Nottuln  
Tel. (0 25 02) 94 95 - 0, www.h-kellermann.de



Heizöle/Kraftstoffe



Schmierstoffe



Waschanlage/Tankstellen



Entsorgung/Containerdienst



Transporte

ich einige Male als Reporter der WN beim MG. Außerdem wurde mir die Ehre zuteil, einige Artikel für den Martinboten als auch Frühlingsboten zu schreiben. Als Pressevertreter war ich bei einigen Stiftungsfesten dabei. Tolle Feiern, interessantes Programm, beste Stimmung garantiert.

Ein sehr wichtiges Ereignis im Sängerjahr ist der jährliche Jahresausflug mit Partnerinnen. Auch ich war eingeladen,

war natürlich neugierig. Schon im Bus angeregte Gespräche, Vorfreude spürbar. Das Wetter passte zur guten Stimmung. Es ging nach Nordhorn. Ein abwechslungsreicher und interessanter Tag lag vor uns. Organisiert vom Sangesbruder Raimund Materna.

Nordhorn? Schon mal gehört und nicht sehr weit zu fahren. Viel mehr wusste ich nicht über dieses Städtchen an der niederländischen Grenze. Da war ich nicht allein. Mal gespannt, was uns dort erwartet. Zunächst eine Bootsfahrt mit sachkundiger Führung. Keinem von uns war vorher bewusst, dass diese Stadt praktisch von Wasser umgeben ist. Deshalb auch

„Wasserstadt“ genannt. Wir fuhren per Boot durch die Stadt. Es wurde sogar sportlich. Die vielen Brücken waren der Anlass.

Sobald der Schiffsführer eine Glocke anschlug, hieß es Kopf runter, einmal sogar ab auf die Knie. Nicht weil wir eine Kirche passierten, sondern zum Eigenschutz. Unser Gästeführer wusste aus eigenem Erleben anschaulich zu berichten, was passiert, wenn man nicht aufpasst. „Ist nicht schön und tut sehr weh“, sein nachvollziehbarer Kommentar. Da bückt man sich gerne. Schon ein Erlebnis, diese schöne Stadt vom Boot aus kennen zu lernen. Eine Stadtführung der anderen Art. „Da fahren wir noch mal hin,“ so eine oft gehörte Aussage.

Der Tierpark Nordhorn ist überregional bekannt. Unsere nächste Station. Schnell wurde deutlich, warum dieser Park als „Familienzoo“ bezeichnet wird. Viele



 **Manfred Elberfeld**  
ELEKTROMEISTER

- ELEKTRO-INSTALLATION
- GEBÄUDETECHNIK
- KUNDENDIENST

48301 Nottuln · Hanns-Martin-Schleyer-Str. 13  
Tel.: (02502) 225523 privat: (02502) 6974  
Fax: (02502) 225524 Mobil: 0171 6117397

Marble „Neue Firma“ Gummizughosen

**Mode  
für die reife Dame**  
in den Größen 36 – 54

Martinisamstag von 9.30-13.00 Uhr  
Martinisonntag von 14.00-18.00 Uhr  
Martinimontag von 9.30-14.00 Uhr




**Modestübchen**  
Marion Stegemann

Tolle MARTINI Angebote

Stiftsplatz 2 · 48301 Nottuln  
an der Martinikirche · Tel. 0 25 02 / 65 33

**... und kam die goldene  
Herbsteszeit,**  
und die Radwege leuchteten weit und breit ...



 **Zweirad  
HANNING**

Martin-Luther-Straße 19  
48301 Nottuln  
Telefon 0 25 02/90 10 70  
[www.zweirad-hanning.de](http://www.zweirad-hanning.de)

Martini-Sonntag verkaufsoffen 13 – 18 Uhr

**STARK REDUZIERT:**  
Tolle Einzelstücke und  
Auslaufmodelle für Ihre  
nächste Radtour!





# FAHRSCHULE PÖPPELMANN

Telefon: 02502-9256

## Unterrichtszeiten

Mo und Mi: 19:00 Uhr bis 20:30 Uhr

Di und Do: 18:00 Uhr bis 19:30 Uhr

## Warum vier Orte anlaufen?



## Unser SERVICE für DICH!

- Fahrschule
- Erste-Hilfe-Kurs
- Sehtest
- Passbilder

Der sichere Weg zum Führerschein



# Gerrit Schulz Bedachungen

- Flachdachabdichtungen
- Fassadengestaltung
- Steildach
- Bauklempnerei

Gerrit Schulz  
Dachdeckermeister

Otto-Hahn-Straße 31  
48301 Nottuln  
www.gerrit-schulz.de  
info@gerrit-schulz.de

fon 0 25 02 | 63 66  
fax 0 25 02 | 901 94 28  
mobil 0171 | 466 09 80



Familien aus den Niederlanden und Deutschland belebten den Zoo. Auch wir waren beeindruckt. Ein gemeinsames Mittagessen im historischen Gasthaus „De MalleJan“ am alten Vechthof mit Colonialwarenladen mitten im Tierpark führte uns wieder zusammen. Eine Mitarbeiterin wusste, dass sie einen Männerchor zu Gast war. Ihre Bitte: „Bringt uns doch bitte ein Ständchen.“

Unser Chef würde sich sehr freuen.“ Gut, dass auch Chorleiter Michael Tegethoff mit Ehefrau dabei war. Also hieß es neben dem Restaurant Aufstellung nehmen.

Direkt vor dem Gehege der Bentheimer Schweine. Zur Freude der vielen Besucher auch aus den Niederlanden wurden drei Lieder vorgetragen. Begeister-

ter Beifall war der verdiente Lohn. Den Schweinen scheint es auch gefallen zu haben, sie lagen ganz entspannt auf der Wiese und hörten zu. Sie wussten allerdings nicht, dass wir zuvor ein leckeres Gulasch von ihren Artgenossen serviert bekamen. Auch der auf dem Dach sitzende Storch nahm Rücksicht. Kein Geklap- per während des Liedvortrages.

# BENNING



Handwerk  
mit Ideen



Sanitär



Heizung



Klempnerei



Solartechnik

Burgstraße 57 | 48301 Nottuln | Tel. 02502 9373 | Fax. 02502 1882

# Holtkamp Stahlkonstruktionen

Holtkamp Stahlkonstruktionen GmbH  
Otto-Hahn-Straße 33 · 48301 Nottuln  
Telefon: 0 25 02 / 94 17 - 0  
Telefax: 0 25 02 / 94 17 - 25  
E-Mail: Holtkamp.GmbH@t-online.de



# Logopädie

„Sprache ist mehr  
als Sprechen!“

## Logopädische Praxis Ulrike Merschformann

- Sprach-, Sprech-, Stimm- und Wahrnehmungsstörungen
- Lese- und Rechtschreibschwäche

- Burgstraße 59
- 48301 Nottuln
- Telefon 0 25 02-22 26 53
- Fax 0 25 02-22 26 78

Privat und alle Kassen

# FREDE BAU GMBH

seit 1985



NEUBAU

UMBAU

SANIERUNG

Die Zufriedenheit bei der Gestaltung Ihrer Lebensräume steht bei uns an erster Stelle. **Sprechen Sie uns an:** Wir entwickeln gern mit Ihnen gemeinsam Ihr individuelles Bauvorhaben.

Oststraße 13 · 48301 Nottuln · Tel. 02502/25190 · [www.fredebau.de](http://www.fredebau.de)



Sie möchten als Pflegefachkraft eigenverantwortlich arbeiten?  
In einem erfrischend jungen Team, in dem Sie sich wohl fühlen?  
Und das unbefristet bei guter Bezahlung in Teilzeit oder Vollzeit?  
Sind Sie freundlich und zuverlässig?

Dann melden Sie sich bei uns!

Wir freuen uns auf Sie!

„Das Pflgeteam“ in Dülmen & Nottuln  
www.das-pflgeteam.com  
oder Dülmen 02594-784 794  
oder Nottuln 02502-901 670



Betreutes Wohnen „mittendrin“



Monika Jendrollik und Ellen Keimburg

In unserem Team sind examinierte Alten- und Krankenpflegekräfte in der Pflege und der Ausführung ärztlicher Verordnungen tätig. Wir pflegen in allen Nottulner Ortschaften, führen Beratungsbesuche durch, übernehmen die hauswirtschaftliche Versorgung und Betreuung demenzkranker Menschen und sind rund um die Uhr erreichbar.

*Wir wünschen allen Besuchern  
des Martini-Marktes viel Spaß!*

**Freundlich, kompetent, zuverlässig**

Daruper Str. 1 | 48301 Nottuln | Tel. 0 25 02 - 90 16 70 | [www.das-pflgeteam.com](http://www.das-pflgeteam.com)



Dann wartete ein Höhepunkt des Tages. Traditionell wird eine Schützenkönigin und ein Schützenkönig ermittelt. Dieses Mal auf eine völlig neue Art. Kein Vogel, keine Scheiben, kein „echtes“ Gewehr. Ein Lichtpunktgewehr kam zum Einsatz. Schon gewöhnungsbedürftig. Kein Knall, kein Rückstoß. Gut erklärt und begleitet vom Schießmeister des Schützenvereins „Zur Blanke“ in deren Schützenhaus. Zunächst gab es Kaffee und Kuchen, danach wurde es spannend. Schnell wurde deutlich, dass auch bei dieser technischen Schießart gute Schützen im Vorteil waren. Die neue Schützenkönigin Heidrun Benölken-Wenker hatte sich



## Gasthaus Denter

Restaurant

Burgstraße 7 • Nottuln • Tel. 91 26

„Vereinslokal  
des MGV“



Wir empfehlen uns für  
Ihre Weihnachtsfeier im  
Wintergarten oder Bankettsaal

„Gänsetaxi“  
ab dem 1. November eine ganze  
Gans zu Ihnen nach Hause,  
zusätzlich eine leckere  
Hochzeitssuppe oder  
Münsterländer Herrencreme.

Für Weihnachten und Silvester nehmen  
wir keine Reservierungen mehr entgegen!



**WIR  
HABEN!  
UMGEBAUT**

**SO PRÄZISE WIE NOCH NIE!**

Wir messen mit modernster Technik -  
dem WaveAnalyzer!

Erleben Sie ein noch nie  
dagewesenes Sehgefühl  
und profitieren Sie von  
unseren smarten  
**Eröffnungsangeboten!**  
▶▶▶



**Multimedia-  
Komfortgläser**  
inkl. Blaulichtfilter ab

**149€** pro Paar\*

oder

**200€**  
Preisnachlass

beim Kauf von  
**Marken-Gleitsichtgläsern\*\***

\* nicht mit anderen Angeboten kombinierbar, gültig  
bis 07.12.2019 beim Kauf einer kompletten Brille  
mit Nika-Einstärkengläsern Blue Protect.

\*\* nicht mit anderen Angeboten kombinierbar, gültig  
bis 07.12.2019 beim Kauf einer kompletten Brille  
mit Markengleitsichtgläsern und Brillenfassung

**Optik Busza** e.K. • Stiftsstr. 6 • 48301 Nottuln ☎ 02502 - 25480  
✉ [mail@augenoptik-nottuln.de](mailto:mail@augenoptik-nottuln.de) • [www.augenoptik-nottuln.de](http://www.augenoptik-nottuln.de) • [www.blickfelder.net](http://www.blickfelder.net)





DIETHILD SCHOPPMANN  
FLORISTIK FÜR ALLE ANLÄSSE

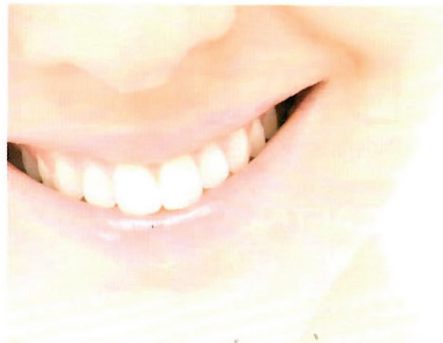
AM HANG 20  
48301 NOTTULN  
TEL. 0 25 02/22 58 38  
MOBIL 01 73/7 00 86 64

Änderungsschneiderei  
**Brockhoff**



Pakenstraße 14  
48301 Nottuln  
Tel. 0 25 02/68 91

Bahnhofstraße 13a  
48301 Nottuln-Appelhülsen  
Tel. 0 25 09/9 58 98 83



Baumberger  
Dentallabor

„Zähne, die zu mir passen.“

Individuell, metallfrei, hochwertig verarbeitet.  
Wir informieren Sie gern. Vorher.

Christian Stahl  
Zahntechnikermeister  
Waldweg 13 a · 48301 Nottuln  
Telefon 0 25 02/9 01 63 80  
baumberger-dentallabor.de

auch in den Vorjahren als sehr treffsicher gezeigt. Eigentlich keine Überraschung, dass ihre Ergebnisse wieder mal zum Sieg reichten. Der Vorsitzende Michael Küper machte deutlich, dass sich seine Ausbildung bei der Polizei gelohnt hat. Er sicherte sich die Königswürde und durfte die Kette in Empfang nehmen. Zum Schluss gab es noch ein Ständchen als Dank für die nette Bewirtung. Auf der Rückfahrt waren sich alle Teilnehmer einig. Ein sehr schöner Tag in netter Gesellschaft.

Wer gerne in einem Männerchor singt, dem aber auch Geselligkeit wichtig ist,

nette Menschen kennen lernen möchte, ist beim MGv Nottuln sehr gut aufgehoben. Persönlich wäre ich als aktiver Sänger keine Bereicherung. Ich höre lieber zu. Als passives Mitglied habe ich viele nette Menschen kennen gelernt, fühlte mich immer wohl im Kreise der Sänger, es sind persönliche Freundschaften entstanden. Danke für einen schönen Tag.

Heidrun Benölken-Wenker  
zeigte sich erneut treffsicher.



# Prima Klima!

## StoColor Photosan

Werterhalt und saubere Luft auf einen Streich!

### Das Wirkprinzip:

Eine Fassadenbeschichtung, die selbsttätig und effektiv Stickoxide und Ozonbelastung abbaut.

Mit StoColor Photosan wird aus dem Wunsch Realität: Die oberflächenaktive Fassadenfarbe wirkt mit patentierter Technologie der Umweltbelastung aktiv entgegen und reduziert deutlich die Bildung von Feinstaub.

Informationen/  
Produktvideos:



Göcke  
Malerbetrieb

## StoColor Climasan

Die aktive Frischluftfarbe

Licht anschalten genügt:

Die aktive Innenfarbe von Sto beseitigt Gerüche und baut Schadstoffe ab.

### Das Besondere:

StoColor Climasan ist die erste und bislang einzige Innenfarbe, die dabei ganz ohne Sonnenlicht auskommt. Eine herkömmliche Innenbeleuchtung reicht aus, um den Reinigungsprozess in Gang zu setzen.

### Das Ergebnis:

Spürbar bessere Luft, auch in stark beanspruchten Bereichen wie Küchen, Verkaufsräumen oder Raucherzonen.

Wir informieren Sie gern ausführlich!

Ihr Team vom Malerbetrieb Göcke



Qualitätspartner von Sto

sto

Bewusst bauen.

Malerbetrieb Andreas Göcke · Billerbeck/Nottuln · Telefon 0 25 43/85 33 · mobil 01 71/8 10 65 14 · [www.maler-goecke.de](http://www.maler-goecke.de)



**MG**  
Heizung · Sanitär

Nach **53** Jahren im Handwerk  
und **35** Jahren Selbständigkeit:  
schließe ich meinen Betrieb  
zum 30. Oktober 2019.

Ich bedanke mich für Ihre Treue und das  
Vertrauen, das Sie mir – oft Jahrzehnte –  
entgegen gebracht haben.

Manfred Gausepohl

48301 Nottuln · Niederstockumer Weg 66  
Telefon (02502) 6413

**DIALOG**  
Bildungszentrum Transport & Logistik

- BERUFSKRAFTFAHRER  
AUS- UND WEITERBILDUNG
- ZERTIFIZIERTER BILDUNGS-  
TRÄGER NACH AZAV
- FÜHRERSCHEIN-  
INTENSIVKURSE

**JETZT NEU:  
UNSER LKW-  
FAHRSIMULATOR**

**Ausbildung erleben**  
info@dialog-bz.de | www.dialog-bz.de

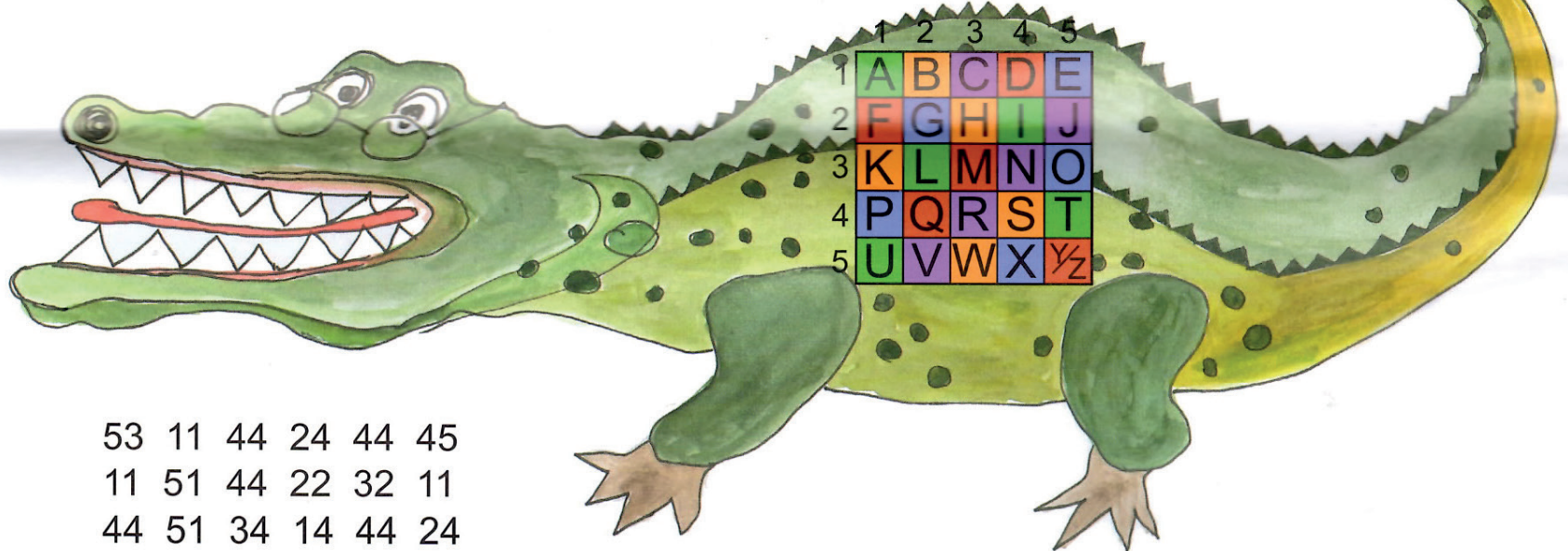


## Rätselseiten für Kinder

Wie lautet die Rätselfrage und die Antwort?

Jede Zahl steht für einen Buchstaben.

Die 1. Ziffer der Zahl gibt die waargerechte Zeile an,  
die 2. Ziffer der Zahl die senkrechte Spalte.



53 11 44 24 44 45  
11 51 44 22 32 11  
44 51 34 14 44 24  
45 55 45 11 51 21  
14 15 43 34 11 44' ?

**HPS** *Lerntreff*

Lösung: Brille

**C. & S.**  
**Baumaschinenvermietung GbR**



**Vermietung  
von Minibaggern  
und Radlader**

Auch in der Vermietung:  
Mucktruck Mini-Dumper  
(Motorschubkarre)  
Nutzlast 350 kg, Breite 74 cm

Christian und Sebastian Rapor · Baumaschinenvermietung GbR · Am Vogelbusch 13 · 48301 Nottuln · Tel.: 0170/7800110

**fp forte-piano**  
musikschule

für Kinder, Jugendliche und Erwachsene

Stiftstraße 29, 48301 Nottuln  
E-Mail: musikschule-forte-piano@web.de  
www.musikschule-forte-piano.de

Tel. **02502 22 64 36**

**Hericks**  
Baugesellschaft mbH  
**Bauunternehmung**

Nonnenbachtal 6 · 48301 Nottuln  
Tel. 02502/23040 · Fax 02502/230419  
www.hericks.de · info@hericks.de



# BÜRGERSTIFTUNG



NOTTULN

"Die Skulpturen im Rhodetpark kommen sehr gut an" finden viele Nottulner Bürger. "Sie werten den Park ungemein auf."

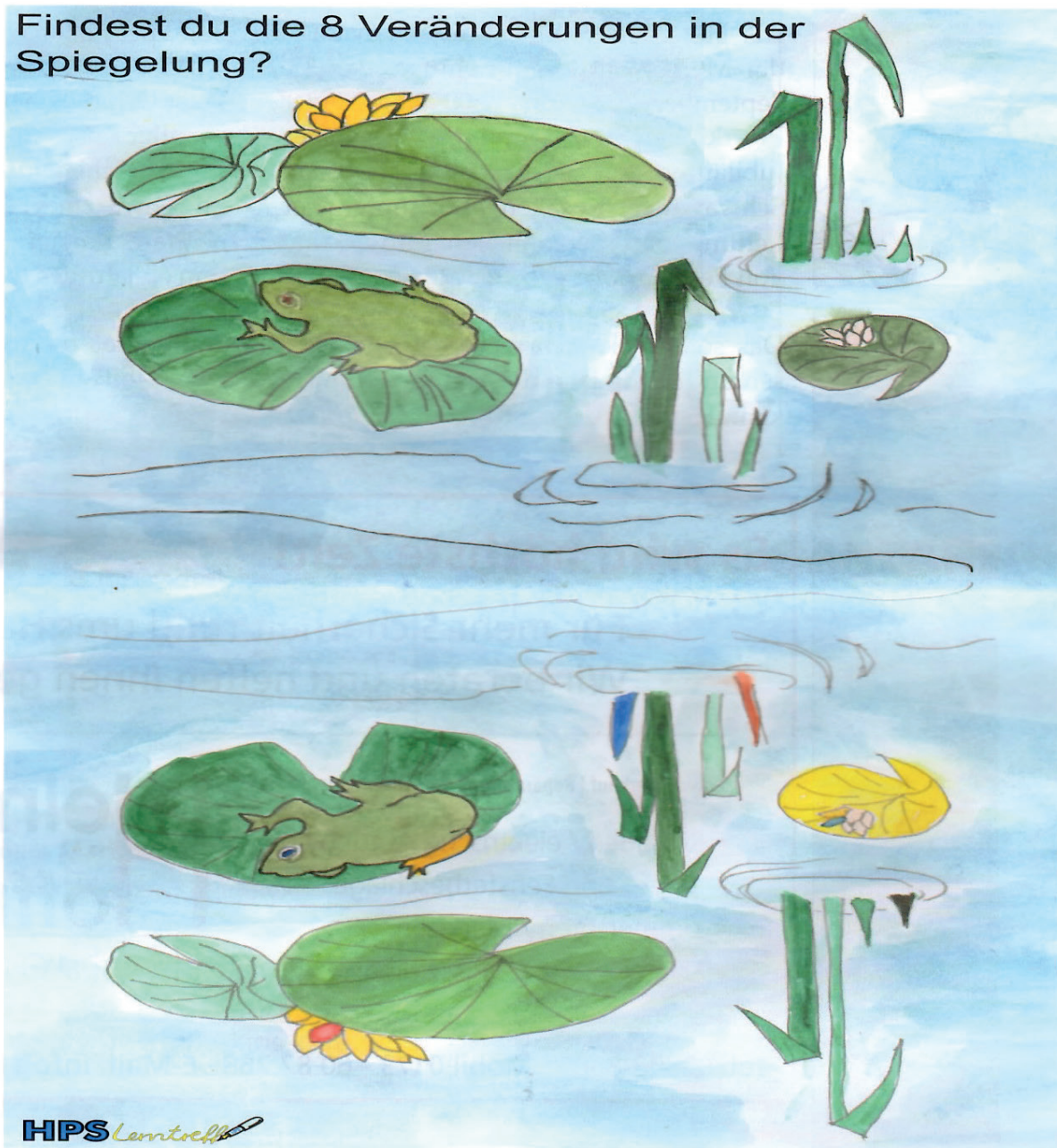


Wenn sich genügend Unterstützer finden, dann können diese dem Park auch auf Dauer erhalten bleiben. Alle bislang durch die Bürgerstiftung unterstützten Projekte konnten nur durch Spenden finanziert werden. Somit bitten wir alle Nottulner, die zum Erhalt beitragen möchten, um eine Spende. Jeder Betrag ist willkommen! Die Bürgerstiftung stellt gerne Spendenquittungen aus.

IBAN: DE60 4016 4352 0024 0004 00 - BIC: GENODEM1CNO.  
Kontakt und Infos: [arbeitsgruppe@buergerstiftung-nottuln.de](mailto:arbeitsgruppe@buergerstiftung-nottuln.de).



Findest du die 8 Veränderungen in der Spiegelung?



HPS Lerntreff



**Johannes Lenter**

Steuerberater  
Dipl.-Betriebswirt (FH)

Potthof 13 · 48301 Nottuln  
Tel. 02 502/22 699-00  
Mail: [info@stb-lenter.de](mailto:info@stb-lenter.de)  
[www.stb-lenter.de](http://www.stb-lenter.de)

**Öffnungszeiten der Kanzlei:**

Mo.-Do. 08.00-12.00 Uhr und  
12.45-16.15 Uhr

Fr. 08.00-13.00 Uhr

Gerne stehe ich Ihnen  
auch außerhalb der  
üblichen Geschäftszeiten,  
nach vorheriger  
Terminabsprache,  
zur Verfügung.



**VERSTANDEN!**

NACHHILFE  
FÖRDERUNTERRICHT  
IN ALLEN FÄCHERN

Englisch Mathe Deutsch  
Kostenlose Probekunden!

**HPS Lerntreff**

Niederstockumer Weg 36 48301 Nottuln Mo - Fr 14 - 17

[www.hps-lerntreff.de](http://www.hps-lerntreff.de)  
Tel. 02502/94544



**WIR WÜNSCHEN SCHÖNE MARTINITAGE!**



**New Nails by Nadine**  
FINGERNAGELSTUDIO

Oberstockumer Weg 1 | 48301 Nottuln  
Tel.: 025 02 - 22 74 22 | [www.nenana.de](http://www.nenana.de)



 **Bedachungen aller Art**  
Bauklempnerei • Gerüstbau  
Fassadenverkleidungen  
Industriebedachungen

**Meisterbetrieb**

**Welling & Langener GmbH & Co. KG**

**Hanrorup 52**  
**48249 Dülmen-Rorup**

**Tel. 02548/934300**

**[www.welling-langener.de](http://www.welling-langener.de)**

## Jubiläumskonzerte des MGV Nottuln 2020

+++ Vorankündigung +++

Der MGV Nottuln feiert im nächsten Jahr sein 160-jähriges Chorjubiläum und veranstaltet aus diesem Anlass zwei herausragende Konzerte in Nottuln.

**Am Samstag, den 16. Mai 2020** findet das Konzert der Baumberger Männerchöre mit weiteren Gastchören im Forum des Rupert Neudeck Gymnasiums statt. Der Eintritt ist frei, um eine Spende für die Chorarbeit wird gebeten.

Als Höhepunkt des Jahres veranstaltet der MGV Nottuln am Sonntag, den 13. September 2020 um 17:00 Uhr in der Pfarrkirche St. Martinus ein festliches Jubiläumskonzert mit dem berühmten Schwarzmeer-Kosaken-Chor unter der Leitung und persönlichen Mitwirkung von Peter Orloff.

Das sollten sie sich nicht entgehen lassen und schon jetzt die Termine vormerken: Herzstück des Konzerts mit den

Schwarzmeer-Kosaken sind natürlich die schönsten Kostbarkeiten aus dem reichen Schatz der russischen und ukrainischen Musikkultur wie die berühmten „Abendglocken“ „Die zwölf Räuber“, „Ich bete an die Macht der Liebe“, „Stenka Rasin“, „Das einsame Glöckchen“, „Kalinka“ und - auf vielfachen Wunsch - „Das Wolgalied“. Daneben singen MGV und Schwarzmeer-Kosaken u.a. gemeinsam den berühmten Chor der Gefangenen „Va pensiero“ aus der Oper Nabucco von Giuseppe Verdi.

Peter Orloff begründete als jüngster Sänger aller Kosakenchöre der Welt - damals übrigens gemeinsam mit Ivan Rebhoff - im Schwarzmeer Kosaken-Chor seine legendäre Karriere und feierte inzwischen sein 60-jähriges Bühnen-Jubiläum.

Somit gibt es im nächsten Jahr gleich zwei Jubiläen zu feiern.

**Es wird höchste Zeit!**

Für mehr Sicherheit rund ums Haus.  
Wir beraten und helfen Ihnen gern.



Einbau | Verkauf | Reparaturen | Dienstleistungen

- Rollläden / elektrische Antriebe
- Türen- und Fensterbeschläge
- Zimmertüren / Markisen
- Schloss- und Schlüsseldienst

**Helmut Hoffmann**  
Tischlermeister

Tel. 02502-8805 · Mobil 0173 - 60 82 268 · E-Mail [info@tischler-nottuln.de](mailto:info@tischler-nottuln.de)

**"Werden Sie Mitglied und helfen Sie uns zu helfen."**  
- Julia Laakmann, 2. Vorsitzende -



**Ein Lächeln für Togo e.V.** Buxtrup 5, 48301 Nottuln  
Tel.: 02502-2303-81 | [kontakt@einlaechelnfuerfotogo.de](mailto:kontakt@einlaechelnfuerfotogo.de)



Karten sind demnächst im Vorverkauf für 24.- Euro erhältlich. Der Beginn des Vorverkaufs und die Vorverkaufsstellen werden noch zeitgerecht bekannt gegeben.

Jubiläums-Tournee

Das Wolgalied

Total Emotional



Der berühmte


SCHWARZMEER

KOSAKEN-CHOR

60 Jahre Bühnen-Jubiläum


PETER ORLOFF

Abendglocken • Die 12 Räuber • Kalinka • Eintönig klingt das Glöckchen • Schwanensee • Gefangenenerchor • Salika • Ave Maria u.s.



Modewerkstatt

Isabel Felicia



Bräut- & Abendmode

Maßanfertigung  
Kollektionskleider  
Second Hand

~  
Accessoires  
Maßhemden für Herren

Mauritzstr. 17, 48301 Nottuln

Öffnungszeiten nach Terminvergabe  
info@modewerkstatt-isabel-felicia.de



Rehatechnik  
Kinderreha  
Homecare

Reha Kids & Care GmbH

Wir wünschen Ihnen  
ein schönes Martinimarkt  
Wochenende

 Zeppelinstraße 2 | 48301 Nottuln  
Fon: 0 25 09 / 9 95 11-0 | Fax: 0 25 09 / 9 95 11-10  
www.reha-kids-care.de | info@reha-kids-care.de

IMPRESSUM

Herausgeber: MGV NOTTULN, gegr. 1860  
Klaus Bratengeyer, Postfach 1103,  
48292 Nottuln, Tel: (0 25 02) 74 74,  
info@mgv-nottuln.de,  
www.mgv-nottuln.de

St.-Nr.: 312/5841/0112

Auflage: 5.400 Exemplare

Anzeigenredaktion: P. Perner

Textredaktion: M. Küper

Fotos: Heinz Böwing,  
THW Münster,  
Karl Kaske (1944),  
Gemeindearchiv Nottuln,  
Helmut Brandes,  
Michael Küper

Satz & Druck: Hötzel, RFS & Partner  
Druckerei, Verlag, Werbeagentur GmbH

Material: 100% Recyclingpapier

Für die Richtigkeit, Vollständigkeit und Aktualität der  
Textbeiträge sind die jeweiligen Autoren verantwortlich.  
Die Redaktion kann hierfür keine Gewähr übernehmen.

JETZT MIT 0 € ANZAHLUNG.  
DER COROLLA CLUB.



TOYOTA

NICHTS IST UNMÖGLICH



Leasen, einsteigen,  
losfahren.

MONATLICHE LEASINGRATE

258 €<sup>1</sup>

OHNE ANZAHLUNG

COROLLA 5-TÜRER HYBRID CLUB:



- 17"-Leichtmetallfelgen
- LED-Scheinwerfer
- Privacy Glass

- Toyota Safety Sense inkl. Pre-Collision System
- Audiosystem mit Rückfahrkamera
- Sitzheizung für Fahrer und Beifahrer u.v.m.

Kraftstoffverbrauch Corolla 5-Türer, 1,8l Hybrid Club, Systemleistung 90 kW (122 PS), stufenloses  
Automatikgetriebe, innerorts/außerorts/kombiniert 3,5/3,8/3,6 l/100 km, CO<sub>2</sub>-Emissionen  
kombiniert 83 g/km. Abb. zeigt Sonderausstattung.

<sup>1</sup> Unser Kilometerleasing-Angebot<sup>2</sup> für den Corolla 5-Türer 1,8l Hybrid Club. Anschaffungspreis: 23.231,70 € zzgl. Überführung. Gesamtbetrag:  
12.348,00 €, Leasingsonderzahlung: 0,00 €, Laufleistung p.a. 10.000 km, Vertragslaufzeit: 48 Monate, gebundener Sollzins: 3,49 %, effektiver Jahres-  
zins: 3,55 %, 48 mtl. Raten à 258,00 €.

<sup>2</sup> Ein unverbindliches Kilometerleasing-Angebot der Toyota Leasing GmbH, Toyota-Allee 5, 50858 Köln. Gilt bei Anfrage und Genehmigung bis zum  
31.10.2019. Das Leasingangebot entspricht dem Beispiel nach §6a Abs. 4 PAngV.  
Unser Autohaus vermittelt ausschließlich Leasingverträge der Toyota Leasing GmbH.  
Individuelle Preise und Finanzierungsangebote erhalten Sie bei uns.

Ihr Toyota Partner in Nottuln!  
48301 Nottuln • Otto-Hahn-Straße 17  
Tel. 02502/6051 • www.toyota-gehrmann-nottuln.de

AUTOHAUS  
GEHRMANN

GmbH

31





... Schöne Bücher ...  
schauen Sie doch mal rein



Stiftsbuchhandlung  
Maschmann

Stiftsplatz 10 · 48301 Nottuln · Telefon 02502 1066 · info@stiftsbuchhandlung.de · www.stiftsbuchhandlung.de

www.stiftsbuchhandlung-shop.de

Kostenfreie Lieferung:  
abends bis 18:30 Uhr im Internet  
bestellt und morgens ab 9:00 Uhr  
abholbereit in der Buchhandlung



GmbH & Co. KG

Wand- und Bodenfliesen · Verkauf und Verlegung

48301 Nottuln  
Liebigstr. 6 · Gewerbegebiet  
Telefon 0 25 02/65 58

geöffnet von Mo.–Fr.  
8–13 Uhr und 14–18.30 Uhr  
Sa. von 8–13 Uhr

## Bestattungsinstitut Rabert

Bestattungen

Grabmale

Grabpflege

Trauerdrucksachen



Inh. Dominik & Georg Rabert

Tel.: 02502/25127

E-Mail:

bestattungenrabert@web.de

www.Bestattungen-Rabert.de

Bestattungsvorsorge alles vor dem Tod festlegen

Ihr Partner für Büro, Schule & Copy

- Kopieren
- Drucken
- Büromaterial
- Stempelservice
- Spiralbindungen
- Thermoklebebindungen
- Farbkopien
- S/W Kopien
- Ausdrucke bis A0



Dülmener Straße 3 Nottuln Tel. 02502 9969

## KFZ-MEISTERBETRIEB Eustermann GmbH



Otto-Hahn-Str. 100 · 48301 Nottuln · Tel. 0 25 02 / 22 17 77

KFZ-Reparaturen für alle Fabrikate



Unser großes Meisterhaft-Leistungsangebot – immer in bewährter Qualität:  
Der perfekte, freundliche Service rund um Ihr Auto.

## Fahrschule Heidemann

- Inh. Rüdiger Heidemann -

Stiftsstraße 12 - 48301 Nottuln

Info 0170-55 800 17

www.fahrschuleheidemann.de

Öffnungszeiten

Mo., Mi. und Do.

18.00 - 20.00 Uhr

Schutzengel  
für Zuhause.

Die neuen 5-Sterne-Fenster von PaX:  
\* geprüfter Einbruchschutz  
\* mehr Tageslicht und Sonnenenergie  
\* maximale Energieeffizienz  
\* kontrollierte Frischluftzufuhr  
\* dazu viel Komfort, Dekor und Farbe  
nach Wunsch



H. Höflich  
Biffar®  
Studio



Fenster | Türen | Vordächer

Hammer Straße 116 | 48153 Münster

Telefon: 0251 322 68 08

Mail: b-s-h@t-online.de

www.biffar-studio-hoeflich.de

- Beratung
- Verkauf
- Montage
- Nachrüstung
- Reparaturen



Fremd-  
überwachung  
durch das  
Institut  
für Fenster-  
technik (IFT).